

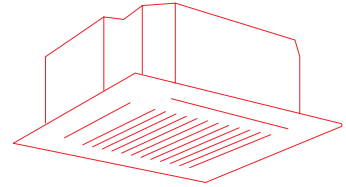
# I CASSETTES

L'installation encastrée en faux-plafonds ou suspendue de cassettes en fait une solution particulièrement adaptée aux locaux tertiaires (petits locaux individuels ou larges surfaces de grande hauteur).

**Les cassettes Toshiba sont proposées en quatre modèles :**

- **Le modèle 4-voies 600x600** : idéal pour des pièces de petite surface ou à faible hauteur sous plafond.
- **Le modèle 4-voies 840x840** : adapté aux locaux de grande surface ou à hauteur sous plafond importante.
- **Le modèle Smart** : version ultra-performante du modèle 4-voies 840x840.
- **Le modèle 1-voie** : idéal pour de petites pièces nécessitant une solution design.

**PETIT TERTIAIRE**  
Pompe à chaleur Air-Air



**DIGITAL INVERTER CLASSIC**  
**A+**



- Performant : jusqu'à **A+**
- **Ultra compact** : gamme mono-ventilateur
- Flexible : jusqu'à **30 m** max. de liaisons frigorifiques
- Fiable : fonctionnement de **-15 à +46°C**
- Niveau sonore maîtrisé : jusqu'à **57 dB(A)** (mode froid)

**DIGITAL INVERTER**  
**A++**



- Super performant : jusqu'à **A++**
- Compact : gamme mono-ventilateur
- Flexible : jusqu'à **50 m** max. de liaisons frigorifiques
- Fiable : fonctionnement de **-15 à +46°C**
- Silencieux : jusqu'à **55 dB(A)** (mode froid)

**SUPER DIGITAL INVERTER**  
**A+++**



- Hyper performant : jusqu'à **A+++**
- Efficacité record : SEER max. **9,7** et SCOP max. **5,5**
- Très flexible : jusqu'à **75 m** max. de liaisons frigorifiques
- Fiable : fonctionnement de **-27 à +52°C** (modèles monophasés)
- Très silencieux : jusqu'à **51 dB(A)** (mode froid)

**CASSETTE 4-VOIES 600X600 MUT**



TAILLE (CV)	1	1,5	2	3	3,5	4	5	6
PUISSANCE NOMINALE FROID (kW)	2,5	3,6	5,0	7,1	8,0	10,0	12,5	14,0
PUISSANCE NOMINALE CHAUD (kW)	3,4	4,0	5,6	8,0	9,0	11,2	14,0	16,0
<b>RAV-HM_MUT-E</b>	<b>P. 132</b>	R32	<b>DI</b>	●	●	●		
			<b>SDI</b>		●			

**CASSETTE 4-VOIES 840X840 UTP**



TAILLE (CV)	1	1,5	2	3	3,5	4	5	6
PUISSANCE NOMINALE FROID (kW)	2,5	3,6	5,0	7,1	8,0	10,0	12,5	14,0
PUISSANCE NOMINALE CHAUD (kW)	3,4	4,0	5,6	8,0	9,0	11,2	14,0	16,0
<b>RAV-HM_UTP-E</b>	<b>P. 136</b>	R32	<b>DI Classic</b>		●	●	○	○
	<b>P. 137</b>	R32	<b>DI</b>	●	●	●	○	○
	<b>P. 138</b>	R32	<b>SDI</b>		●	●	○	○
<b>RAV-RM_UTP-E</b>	<b>P. 139</b>	R410A	<b>DI</b>				○	○

**SMART CASSETTE UT**



TAILLE (CV)	1	1,5	2	3	3,5	4	5	6
PUISSANCE NOMINALE FROID (kW)	2,5	3,6	5,0	7,1	8,0	10,0	12,5	14,0
PUISSANCE NOMINALE CHAUD (kW)	3,4	4,0	5,6	8,0	9,0	11,2	14,0	16,0
<b>RAV-HM_UT-E</b>	<b>P. 140</b>	R32	<b>SDI</b>		●	●	●	●

**CASSETTE 1-VOIE U1TP**



TAILLE (CV)	1	1,5	2	3	3,5	4	5	6
PUISSANCE NOMINALE FROID (kW)	2,5	3,6	5,0	7,1	8,0	10,0	12,5	14,0
PUISSANCE NOMINALE CHAUD (kW)	3,4	4,0	5,6	8,0	9,0	11,2	14,0	16,0
<b>RAV-HM_U1TP-E</b>	<b>P. 142</b>	R32	<b>DI</b>	●	●			

● = Monophasé uniquement    ○ = Monophasé & Triphasé    ● = Triphasé uniquement

DIGITAL & SUPER DIGITAL INVERTER

# CASSETTE 4-VOIES 600x600



« Ces **cassettes** s'intègrent avec **discretion et esthetisme** en lieu et place d'une **dalle de faux-plafond**. Elles sont particulièrement **adaptées aux locaux tertiaires**. »



## UNITÉS EXTÉRIEURES



Digital Inverter  
Super Digital Inverter

## LES POINTS FORTS

- **Design moderne et façade blanche** : intégration discrète.
- **Contrôle individuel** des 4 volets de soufflage\* : confort sur mesure.
- **Trois modes de balayage des volets\*** : simultané, alterné ou circulaire.
- **Filtre intégré et échangeur Magic Coil\*** : qualité de l'air intérieur.
- **Option capteur de présence\*** : ajustement fonctionnement en cas d'absence d'utilisateurs.
- **Boîtier électrique externe** : accès et maintenance simplifiés.
- **Installation facile en cas de faible hauteur de sous-plafond** : seulement 256 mm de hauteur.

*Les kits optionnels télécommande infrarouge et capteur de présence ne peuvent pas être installés simultanément.*

*\*Uniquement avec commandes filaires RBC-A(W/M)SU52-E.*

compatible  
**TWIN**

## ACCESSOIRES

Kit télécommande infrarouge et récepteur :  
**RBC-AXU31UM-E**

Commandes filaires :

- Avancée avec Bluetooth : **RBC-AWSU52-E**
- Avancée : **RBC-AMSU52-E**
- Simplifiée : **RBC-ASCU11-E**

Interface raccordement centralisation\* :  
**TCB-PCNT30TLE2**

Sonde déportée : **TCB-TC41U-E**

Capteur de présence : **TCB-SIR41UM-E**

Carte on/off\* et report défaut\*\* : **TCB-IFCB5-PE**

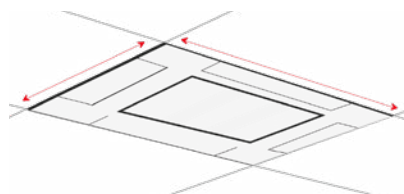
\*Boîtier interface (requis) : **TCB-PX40MUME**

\*\*Câble requis : **TCB-KBCN61HAE-FR**

Voir page 200 pour plus d'informations.

## Sans débordement

La cassette 4-voies s'intègre parfaitement en lieu et place d'une dalle de faux-plafond 600x600. Ainsi, sans débordement, elle permet l'installation d'autres équipements sur les dalles à proximité immédiate.



Le **TOSHIBA**



## SYSTÈMES

		Digital Inverter			Super Digital Inverter
Unité extérieure		RAV-GM302ATP-E	RAV-GM402ATP-E	RAV-GM562ATP-E	RAV-GP561ATW-E
Unité intérieure		RAV-HM301MUT-E	RAV-HM401MUT-E	RAV-HM561MUT-E	RAV-HM561MUT-E
Puissance froid	kW	● 2,5	● 3,6	● 5,0	● 5,0
Plage de puissance froid (min. - max.)	kW	● 0,9 - 3,0	● 0,9 - 4,0	● 1,5 - 5,6	● 1,2 - 5,6
Puissance absorbée (min. - nom. - max.)	kW	● 0,18 - 0,59 - 0,82	● 0,18 - 0,90 - 2,00	● 0,30 - 1,64 - 1,86	● 0,19 - 1,56 - 1,97
Pdesignc	kW	● 2,5	● 3,6	● 5,0	● 5,0
EER	W/W	● 4,24	● 4,00	● 3,05	● 3,21
SEER		● 6,9	● 6,7	● 6,2	● 6,3
Label énergétique		● A++	● A++	● A++	● A++
Consommation annuelle	kWh/an	● 128	● 188	● 283	● 279
Puissance chaud à +7°C	kW	● 3,4	● 4,0	● 5,3	● 5,6
Puissance chaud à -7°C (nom. / max.)	kW	● 2,07 / 2,55	● 2,48 / 2,80	● 3,20 / 3,98	● - / -
Plage de puissance chaud (min. - max.)	kW	● 0,8 - 4,5	● 0,8 - 5,0	● 1,5 - 6,3	● 0,9 - 7,0
Puissance absorbée (min. - nom. - max.)	kW	● 0,17 - 0,76 - 1,40	● 0,14 - 0,95 - 1,70	● 0,30 - 1,47 - 2,40	● 0,16 - 1,60 - 2,36
Pdesignh	kW	● 2,3	● 2,7	● 2,8	● 3,8
COP à +7°C	W/W	● 4,47	● 4,21	● 3,61	● 3,50
COP à -7°C	W/W	● 2,85	● 3,39	● 3,69	● -
SCOP		● 4,7	● 4,5	● 4,4	● 4,3
Label énergétique		● A++	● A+	● A+	● A+
Consommation annuelle	kWh/an	● 681	● 848	● 891	● 1231

## UNITÉS INTÉRIEURES

		Digital Inverter			Super Digital Inverter
Référence		RAV-HM301MUT-E	RAV-HM401MUT-E	RAV-HM561MUT-E	RAV-HM561MUT-E
Débit d'air (GV / PV)	m³/h	640 / 440	660 / 468	798 / 546	798 / 546
Niveau de pression sonore à 1,5 m (GV / MV / PV)	dB(A)	38 / 36 / 30	41 / 36 / 32	44 / 39 / 35	44 / 39 / 35
Niveau de puissance sonore (GV / MV / PV)	dB(A)	53 / 51 / 45	56 / 51 / 47	59 / 54 / 50	59 / 54 / 50
Dimensions (H x L x P)	mm	256 x 575 x 575	256 x 575 x 575	256 x 575 x 575	256 x 575 x 575
Poids	kg	15	15	15	15
Dimensions de la sous-face (H x L x P)	mm	12 x 620 x 620	12 x 620 x 620	12 x 620 x 620	12 x 620 x 620
Poids de la sous-face	kg	2,5	2,5	2,5	2,5
Référence de la sous-face			RBC-UM21PGW-E		RBC-UM21PGW-E
Diamètre extérieur des condensats	mm	26	26	26	26

## UNITÉS EXTÉRIEURES

		Digital Inverter			Super Digital Inverter
Référence		RAV-GM302ATP-E	RAV-GM402ATP-E	RAV-GM562ATP-E	RAV-GP561ATW-E
Taille		1 CV	1,5 CV	2 CV	2 CV
Débit d'air	m³/h	1800	2200	2400	2250
Pression sonore à 1 m (froid / chaud / réduit)	dB(A)	46 / 47 / 36	49 / 50 / 38	46 / 48 / 40	46 / 48 / 40
Niveau de puissance sonore (GV)	dB(A)	● / ● 61 / 62	● / ● 64 / 65	● / ● 63 / 65	● / ● 63 / 65
Plage de fonctionnement	°C	● -15 à +46	● -15 à +46	● -15 à +46	● -15 à +52
Plage de fonctionnement	°C	● -15 à +15	● -15 à +15	● -15 à +15	● -27 à +15
Dimensions (H x L x P)	mm	550 x 780 x 290	550 x 780 x 290	550 x 780 x 290	630 x 799 x 299
Poids	kg	29	34	40	45
Liaisons frigorifiques Gaz - Liquide	pouce	3/8 - 1/4	1/2 - 1/4	1/2 - 1/4	1/2 - 1/4
Longueur de liaison frigo mini./maxi.	m	2/20	2/20	5/30	3/50
Dénivelé maxi.	m	10	10	30	30
Longueur sans appoint	m	15	15	20	20
Charge initiale de R32	kg (TeqCO2)	0,63 (0,43)	0,90 (0,61)	0,90 (0,61)	1,35 (0,91)
Appoint de charge	g/m	20	20	20	20
Alimentation électrique	V-ph-Hz		220/240 - (1P+N+T) - 50		220/240 - (1P+N+T) - 50
Section alimentation mini U.E. (section UE/UL) *	mm²	3G1,5 (4G1,5)	3G1,5 (4G1,5)	3G2,5 (4G1,5)	3G2,5 (4G1,5)
Protection électrique	A	16	16	20	16
Catégorie DESP		I	I	II	II

● : Froid ● : Chaud. \* Adapter la section à la longueur du câble.

## DIGITAL & SUPER DIGITAL INVERTER

# CASSETTE 4-VOIES 840X840

**NOUVEAU**

- Di Classic de 2 à 6 CV
- Purificateur d'air



« Ces **cassettes 4-voies** offrent un **rendement exceptionnel** et une **répartition de l'air homogène**. Elles s'intègrent aisément **dans tous les types d'applications commerciales et de locaux tertiaires.** »



DIFFUSION GRANDE  
HAUTEUR 4,5 MAX



POMPE DE  
RELEVAGE  
INTÉGRÉE



TRAITEMENT  
ANTI-CORROSION



OPTION  
 DÉTECTION  
 DE PRÉSENCE



OPTION KIT  
 IONISEUR PM2.5



BLOPAGE  
 MODE CHAUD



A+++ / A+++

## UNITÉS EXTÉRIEURES



Digital Inverter Classic  
Digital Inverter (R32 & R410A)  
Super Digital Inverter

## LES POINTS FORTS

- **Classes énergétiques records** : économies d'énergie.
- **Nouveau design des volets** pour assurer une diffusion homogène et confortable.
- **Contrôle individuel des 4 volets de soufflage** : confort sur mesure.
- **Trois modes de balayage des volets** : simultané, alterné ou circulaire.
- **Filtre intégré et échangeur Magic Coil\*** : qualité de l'air intérieur.
- **Installation facile** en cas de faible hauteur de sous-plafond : cassette de 256 mm de hauteur.
- **Fonction auto-nettoyante** pour un effet anti-moisissure : maintenance simplifiée.
- **Kit Ioniseur PM2.5** avec indicateur de qualité d'air disponible en option pour purifier l'air intérieur.

compatible  
**TWIN**

## ACCESSOIRES

Kit télécommande infrarouge et récepteur :  
- Pour sous-face « U33P » : **RBC-AXU33UP-E**  
- Pour sous-face « U33PB » : **RBC-AXU33UPB-E**

Commandes filaires :  
- Avancée avec Bluetooth : **RBC-AWSU52-E**  
- Avancée : **RBC-AMSU52-E**  
- Simplifiée : **RBC-ASCU11-E**

Interface raccordement centralisation\* :  
**TCB-PCNT30TLE2**

Sonde déportée : **TCB-TC41U-E**

Capteur de présence :  
Pour sous-face « U33P » (blanche) : **TCB-SIR33UP-E**

Carte on/off\* et report défaut\*\* : **TCB-IFCB5-PE**  
\*Boîtier interface (requis) : **TCB-PX30MUE**  
\*\*Câble requis : **TCB-KBCN61HAE-FR**

Kit ioniseur :  
- avec collecteur de poussières : **TCB-EAPC1UHP-E**  
- sans collecteur de poussières : **TCB-EABC1UHP-E**

Voir page 200 pour plus d'informations.

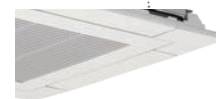
## Diffusion de l'air confortable

Conception des volets permettant une diffusion d'air optimale tout en limitant les courants d'air, ce qui offre aux occupants un confort de premier ordre.



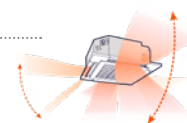
Le **TOSHIBA**

## EXPERIENCE UTILISATEUR



Gestion individuelle des 4 volets de soufflage pour orienter les flux d'air au choix : confort sur mesure.

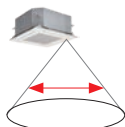
Prévention des courants d'air froids lors des dégivrages grâce à l'arrêt de la ventilation et la fermeture des volets : confort amélioré.



Mode balayage automatique (« Swing ») pour assurer une température de confort homogène : les 4 volets à la fois, 2 par 2 ou circulaire (individuel, volet par volet).



Sous-face disponible en version blanche ou noire pour une intégration parfaite dans tout type d'ambiance.



### Économies d'énergie avec option capteur de présence :

- Ajustement automatique du fonctionnement en cas d'absence d'occupants (veille ou arrêt complet de l'unité).
- Période d'absence réglable de 30 à 150 minutes.
- Diamètre de détection de 10 m environ à 1 m du sol.

## OPTION FILTRATION — NOUVEAU

### Purificateur d'air

Réduit la concentration en particules fines (PM2.5) de 99,9% en moins de 60 minutes.\*

Principe de fonctionnement en 3 étapes :

- Etape 1 : 3 ionizers positionnés au soufflage chargent l'air en ions positifs.
- Etape 2 : Les ions chargés positivement adhèrent aux particules PM2.5.
- Etape 3 : Les particules PM2.5 chargés adhèrent au collecteur de poussière ainsi qu'à l'échangeur de l'unité intérieure.

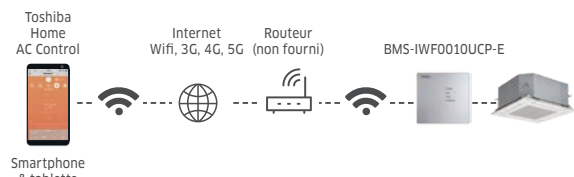
L'air intérieur est ainsi purifié !

\*Dispositif testé par un laboratoire indépendant.



## CONTRÔLE WIFI — NOUVEAU

Confort, sérénité, économies d'énergies, maîtrise totale.



Accédez à l'ensemble des fonctionnalités d'une télécommande sur votre smartphone.



Programmez le fonctionnement de votre système.



Suivez la consommation énergétique de votre appareil au jour le jour.

- Jusqu'à 16 unités intérieures contrôlables par application
- Max 5 utilisateurs par unité intérieure
- Compatible avec les unités intérieures RM/GM/HM

## CONTRÔLE AVANCÉ

Easy monitor (1/5)	
Sonde télécommande	24°C
TA	23°C
TCJ	13°C
TC	12°C
TF	15°C

Fonction « Easy Monitor »<sup>(1)</sup> : maintenance facile. Lecture des températures de 10 sondes, fréquence compresseur, rotation ventilateurs int./ext., courant absorbé, estimations pressions BP/HP, contrôle de fuite...

Easy iDN setting (1/5)	
1. Ajustement plafond haut	
0	1   3   6
2. Redémarrage auto	
ON	OFF

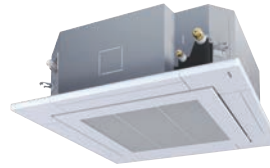
Fonction « Easy Setup » : installation/mise en service facile. Douze paramètres importants accessibles via un système de questions/réponses (pression disponible, redémarrage auto...).



Accessible depuis :  
commande filaire : RBC-AMSU52-E  
commande filaire Bluetooth : RBC-AWSU52-E  
Application Bluetooth Wave Commu Control : utilisation simplifiée du système.

(1) Certaines valeurs sont des estimations. Les pressions BP/HP et températures de soufflage sont disponibles sur les unités RAV-HM uniquement. Contrôle de fuite sur DI série 2 uniquement.

# CASSETTE 4-VOIES 840X840 DI CLASSIC



## SYSTÈMES

Unité extérieure	Monophasé						Triphasé		
	RAV-	GV561ATP-E	GV801ATP-E	GV1101ATP-E	GV1401ATP-E	GV1601ATP-E	GV1101AT8P-E	GV1401AT8P-E	GV1601AT8P-E
<b>Unité intérieure</b>	RAV-	HM561UTP-E	HM801UTP-E	HM1101UTP-E	HM1401UTP-E	HM1601UTP-E	HM1101UTP-E	HM1401UTP-E	HM1601UTP-E
Puissance froid	kW	● 5,0	● 6,7	● 9,5	● 11,5	● 13,0	● 9,5	● 12,1	● 13,0
Plage de puissance froid (min. - max.)	kW	● 1,5 - 5,6	● 1,5 - 8,0	● 3,0 - 11,2	● 3,0 - 12,0	● 3,0 - 14,0	● 3,0 - 11,2	● 3,0 - 14,0	● 3,0 - 15,0
Puissance absorbée (nom.)	kW	● 1,60	● 2,20	● 3,15	● 4,60	● 5,40	● 3,10	● 4,80	● 5,40
Puissance absorbée (min. / max.)	kW	● 0,26 / -	● 0,26 / -	● 0,60 / -	● 0,60 / -	● 0,70 / -	● 0,60 / -	● 0,60 / -	● 0,60 / -
Pdesignc	kW	● 5,0	● 6,7	● 9,5	● 11,5	● 13,0	● 9,5	● 12,1	● 13,0
EER	W/W	● 3,13	● 3,05	● 3,02	● 2,50	● 2,41	● 3,06	● 2,52	● 2,41
SEER	● 6,2	● 6,0	● 6,0	● 5,1	● 5,9	● 6,2	● 5,1	● 5,1	● 5,9
Efficacité énergétique saisonnière (nsc)	%	● -	● -	● -	● -	● 233,0	● -	● 201,0	● 233,0
Label énergétique	● A++	● A+	● A+	● A	● n/a	● A++	● n/a	● n/a	● n/a
Consommation annuelle	kWh/an	● 282	● 391	● 554	● 789	● 1322	● 537	● 1423	● 1321
<b>Puissance chaud à +7°C</b>	kW	● 5,3	● 7,0	● 10,0	● 11,9	● 13,5	● 10,0	● 12,3	● 13,5
Puissance chaud à -7°C (nom. / max.)	kW	● 3,23 / -	● 4,26 / -	● 6,09 / -	● 7,24 / -	● 8,22 / -	● 6,09 / -	● 7,49 / -	● 8,22 / -
Plage de puissance chaud (min. - max.)	kW	● 1,5 - 6,3	● 1,5 - 9,0	● 3,0 - 13,0	● 3,0 - 16,0	● 3,0 - 18,0	● 3,0 - 13,0	● 3,0 - 16,0	● 3,0 - 18,0
Puissance absorbée (nom.)	kW	● 1,34	● 1,90	● 3,10	● 3,80	● 3,90	● 3,00	● 4,10	● 3,90
Puissance absorbée (min. - max.)	kW	● 0,26 / -	● 0,26 / -	● 0,60 / -	● 0,60 / -	● 0,70 / -	● 0,60 / -	● 0,60 / -	● 0,70 / -
Pdesignh	kW	● 2,8	● 4,8	● 7,6	● 7,8	● 8,0	● 7,6	● 7,8	● 8,0
COP à +7°C	W/W	● 3,79	● 3,68	● 3,23	● 3,13	● 3,46	● 3,33	● 3,00	● 3,46
COP à -7°C	W/W	● 2,41	● 2,34	● 2,05	● 1,99	● 2,15	● 2,12	● 1,91	● 2,20
SCOP	● 4,2	● 4,2	● 4,0	● 3,9	● 4,2	● 4,1	● 3,9	● 4,2	● 4,2
Efficacité énergétique saisonnière (nsh)	%	● -	● -	● -	● -	● 165,0	● -	● 153,0	● 165,0
Label énergétique	● A++	● A+	● A+	● A	● n/a	● A+	● n/a	● n/a	● n/a
Consommation annuelle	kWh/an	● 933	● 1619	● 2660	● 2800	● 2664	● 2596	● 2800	● 2665

## UNITÉS INTÉRIEURES

Référence	Monophasé						Triphasé			
	RAV-	HM561UTP-E	HM801UTP-E	HM1101UTP-E	HM1401UTP-E	HM1601UTP-E	HM1101UTP-E	HM1401UTP-E	HM1601UTP-E	
Débit d'air (GV / PV)	m³/h	1050 / 780	1230 / 810	2010 / 1170	2100 / 1230	2130 / 1260	2100 / 1260	2100 / 1260	2100 / 1260	
Niveau de pression sonore à 1,5 m (GV / PV)	dB(A)	32 / 28	35 / 28	43 / 33	44 / 34	45 / 36	40 / 33	40 / 33	40 / 33	
Niveau de puissance sonore (GV / PV)	dB(A)	47 / 43	50 / 43	58 / 48	59 / 49	60 / 51	55 / 48	55 / 48	55 / 48	
Dimensions (H x L x P)	mm	256 x 840 x 840			319 x 840 x 840			319 x 840 x 840		
Poids	kg	20			24			24		
Dimensions de la sous-face (H x L x P)	mm	30 x 950 x 950						30 x 950 x 950		
Poids de la sous-face	kg	4,0						4,0		
Référence de la sous-face		RBC-U33P-E (couleur blanche) ou RBC-U33PB-E (couleur noire)								
Diamètre extérieur des condensats	mm	32	32	32	32	32	32	32	32	

## UNITÉS EXTÉRIEURES

Référence	Monophasé						Triphasé			
	RAV-	GV561ATP-E	GV801ATP-E	GV1101ATP-E	GV1401ATP-E	GV1601ATP-E	GV1101AT8P-E	1401AT8P-E	1601AT8P-E	
<b>Taille</b>		<b>2 CV</b>	<b>3 CV</b>	<b>4 CV</b>	<b>5 CV</b>	<b>6 CV</b>	<b>4 CV</b>	<b>5 CV</b>	<b>6 CV</b>	
Débit d'air	m³/h	2350	2700	2900	3500	5000	3500	4200	5000	
Niveau de pression sonore à 1 m (froid / chaud / réduit)	dB(A)	● / ● 46 / 48 / -	● 48 / 52 / -	● 51 / 53 / -	● 53 / 60 / -	● 57 / 59 / -	● 52 / 58 / -	● 56 / 60 / -	● 58 / 60 / -	
Niveau de puissance sonore (GV)	dB(A)	● / ● 63 / 65	● 65 / 69	● 68 / 70	● 70 / 77	● 74 / 76	● 69 / 75	● 73 / 77	● 75 / 77	
Plage de fonctionnement	°C	● -15 à +46	● -15 à +46	● -15 à +46	● -15 à +46	● -15 à +46	● -15 à +46	● -15 à +46	● -15 à +46	
Plage de fonctionnement	°C	● -15 à +15	● -15 à +15	● -15 à +15	● -15 à +15	● -15 à +15	● -15 à +15	● -15 à +15	● -15 à +15	
Dimensions (H x L x P)	mm	550 x 780 x 290	550 x 780 x 290	630 x 800 x 300	710 x 900 x 320	890 x 900 x 320	710 x 900 x 320	710 x 900 x 320	890 x 900 x 320	
Poids	kg	36	39	45	57	64	60	60	63	
Liaisons frigorifiques Gaz - Liquide	pouce	1/2 - 1/4	5/8 - 3/8	5/8 - 3/8	5/8 - 3/8	5/8 - 3/8	5/8 - 3/8	5/8 - 3/8	5/8 - 3/8	
Longueur de liaison frigo min./max.	m	5/30	5/30	5/30	5/30	5/30	5/30	5/30	5/30	
Dénivelé max.	m	20	20	30	30	30	30	30	30	
Longueur sans appoint	m	20	20	30	30	30	30	30	30	
Charge initiale de R32	kg (TeqCO <sub>2</sub> )	0,90 (0,61)	1,40 (0,90)	1,90 (1,30)	1,90 (1,30)	2,20 (1,50)	1,90 (1,30)	1,90 (1,30)	2,10 (1,40)	
Appoint de charge	g/m	20	35	-	-	-	-	-	-	
Alimentation électrique	V-ph-Hz	220/240 - (1P+N+T) - 50						380/415 - (3P+N+T) - 50		
Section alimentation mini U.E. (section UE/UE) *	mm²	3G2,5 (4G1,5)	3G2,5 (4G1,5)	3G4 (4G1,5)	3G4 (4G1,5)	3G6 (4G1,5)	5G2,5 (4G1,5)	5G2,5 (4G1,5)	5G2,5 (4G1,5)	
Protection électrique	A	20	20	25	25	32	20	20	20	
Catégorie DESP		II	II	II	II	II	II	II	II	

● : Froid ● : Chaud \* Adapter la section à la longueur du câble.

DIGITAL INVERTER

# CASSETTE 4-VOIES

## 840X840 DI



### SYSTEMES

Unité extérieure	RAV-	Monophasé						Triphasé		
		GM562ATP-E	GM801ATP-E	GM901ATP-E	GM1101ATP-E	GM1401ATP-E	GM1602ATW-E	GM1101AT8P-E	GM1401AT8P-E	GM1602AT8W-E
<b>Unité intérieure</b>	<b>RAV-</b>	<b>HM561UTP-E</b>	<b>HM801UTP-E</b>	<b>HM901UTP-E</b>	<b>HM1101UTP-E</b>	<b>HM1401UTP-E</b>	<b>HM1601UTP-E</b>	<b>HM1101UTP-E</b>	<b>HM1401UTP-E</b>	<b>HM1601UTP-E</b>
<b>Puissance froid</b>	kW	● 5,0	● 6,7	● 8,0	● 9,5	● 12,0	● 14,0	● 9,5	● 12,0	● 14,0
Plage de puissance froid (min. - max.)	kW	● 1,5 - 5,6	● 1,5 - 8,0	● 1,9 - 8,8	● 3,0 - 11,2	● 3,0 - 13,2	● 3,0 - 15,0	● 3,0 - 11,2	● 3,0 - 13,2	● 3,0 - 15,0
Puissance absorbée (nom.)	kW	● 1,56	● 2,22	● 2,42	● 2,87	● 4,29	● 5,05	● 2,87	● 4,29	● 4,92
Puissance absorbée (min. - max.)	kW	● 0,26 - 1,86	● 0,26 - 2,60	● 0,30 - 3,00	● 0,60 - 4,10	● 0,60 - 4,71	● 0,52 - 6,00	● 0,60 - 4,10	● 0,60 - 4,71	● 0,56 - 5,90
Pdesignc	kW	● 5,0	● 6,7	● 8,0	● 9,5	● 12,0	● 14,0	● 9,5	● 12,0	● 14,0
EER	W/W	● 3,21	● 3,02	● 3,30	● 3,31	● 2,80	● 2,77	● 3,31	● 2,80	● 2,84
SEER	● 6,8	● 5,8	● 7,2	● 6,2	● 5,7	● 6,6	● 6,2	● 5,7	● 6,5	
Efficacité énergétique saisonnière (nsc)	%	● -	● -	● -	● -	● -	● 261,0	● -	● -	● 258,2
Label énergétique	● A++	● A+	● A++	● A++	● A+	● n/a	● A++	● A+	● n/a	
Consommation annuelle	kWh/an	● 256	● 403	● 389	● 540	● 736	● 1272	● 540	● 736	● 1286
<b>Puissance chaud à +7°C</b>	kW	● 5,3	● 7,7	● 9,0	● 11,2	● 13,0	● 16,0	● 11,2	● 13,0	● 16,0
Puissance chaud à -7°C (nom. / max.)	kW	● 3,20 / 3,98	● 5,42 / 6,34	● 5,52 / 6,97	● 7,89 / 9,16	● 9,02 / 11,28	● 10,27 / 13,12	● 7,89 / 9,16	● 9,02 / 11,28	● 10,27 / 14,95
Plage de puissance chaud (min. - max.)	kW	● 1,5 - 6,3	● 1,5 - 9,0	● 1,6 - 9,9	● 3,0 - 13,0	● 3,0 - 16,0	● 3,0 - 17,0	● 3,0 - 13,0	● 3,0 - 16,0	● 3,0 - 18,0
Puissance absorbée (nom.)	kW	● 1,36	● 2,13	● 2,42	● 2,93	● 3,46	● 4,72	● 2,93	● 3,46	● 4,65
Puissance absorbée (min. - max.)	kW	● 0,26 - 2,08	● 0,26 - 3,03	● 0,30 - 2,90	● 0,60 - 4,30	● 0,60 - 4,50	● 0,67 - 5,47	● 0,60 - 4,30	● 0,60 - 4,50	● 0,71 - 6,71
Pdesignh	kW	● 2,8	● 5,1	● 6,3	● 8,0	● 8,0	● 8,0	● 8,0	● 8,0	● 8,0
COP à +7°C	W/W	● 3,90	● 3,62	● 3,72	● 3,82	● 3,76	● 3,39	● 3,82	● 3,76	● 3,44
COP à -7°C	W/W	● -	● 2,74	● 2,86	● 3,33	● 3,28	● 2,71	● 3,33	● 3,27	● 2,90
SCOP	● 4,60	● 4,40	● 4,60	● 4,30	● 4,30	● 4,40	● 4,30	● 4,30	● 4,30	● 4,38
Efficacité énergétique saisonnière (nsh)	%	● -	● -	● -	● -	● -	● 173,0	● -	● -	● 172,2
Label énergétique	● A++	● A+	● A++	● A+	● A+	● n/a	● A+	● A+	● n/a	
Consommation annuelle	kWh/an	● 848	● 1615	● 1917	● 2615	● 2611	● 2542	● 2615	● 2611	● 2554

### UNITES INTERIEURES

Référence	RAV-	Monophasé						Triphasé		
		HM561UTPE	HM801UTPE	HM901UTPE	HM1101UTPE	HM1401UTPE	HM1601UTPE	HM1101UTPE	HM1401UTPE	HM1601UTPE
Débit d'air (GV / PV)	m³/h	1050 / 780	1230 / 810	1600 / 900	2010 / 1170	2100 / 1230	2130 / 1260	2100 / 1260	2100 / 1260	2100 / 1260
Niveau de pression sonore à 1,5 m (GV / MV / PV)	dB(A)	32 / 28	35 / 28	40 / 33	43 / 33	44 / 34	45 / 36	40 / 33	40 / 33	40 / 33
Niveau de puissance sonore (GV / PV)	dB(A)	47 / 43	50 / 43	55 / 48	58 / 48	59 / 49	60 / 51	55 / 48	55 / 48	55 / 48
Dimensions (H x L x P)	mm	256 x 840 x 840			319 x 840 x 840			319 x 840 x 840		
Poids	kg	20			24			24		
Dimensions de la sous-face (H x L x P)	mm	30 x 950 x 950						30 x 950 x 950		
Poids de la sous-face	kg	4,0						4,0		
Référence de la sous-face		RBC-U33P-E (couleur blanche) ou RBC-U33PB-E (couleur noire)								
Diamètre extérieur des condensats	mm	32	32	32	32	32	32	32	32	32

### UNITES EXTERIEURES

Référence	RAV-	Monophasé						Triphasé		
		GM562ATP-E	GM801ATP-E	GM901ATP-E	GM1101ATP-E	GM1401ATP-E	GM1602ATW-E	GM1101AT8P-E	GM1401AT8P-E	GM1602AT8W-E
<b>Taille</b>		<b>2 CV</b>	<b>3 CV</b>	<b>3,5 CV</b>	<b>4 CV</b>	<b>5 CV</b>	<b>6 CV</b>	<b>4 CV</b>	<b>5 CV</b>	<b>6 CV</b>
Débit d'air	m³/h	2400	2700	2808	4950	4950	4950	4080	4200	4950
Pression sonore à 1 m (froid / chaud / réduit)	dB(A)	46 / 48 / 40	48 / 52 / -	51 / 55 / -	54 / 57 / -	55 / 57 / -	57 / 56 / 43	54 / 57 / -	55 / 57 / -	57 / 56 / 43
Niveau de puissance sonore (GV)	dB(A)	● 63 / 65	● 65 / 69	● 68 / 72	● 70 / 74	● 70 / 74	● 74 / 74	● 70 / 74	● 70 / 74	● 74 / 74
Plage de fonctionnement	°C	● -15 à +46	● -15 à +46	● -15 à +46	● -15 à +46	● -15 à +46	● -15 à +46	● -15 à +46	● -15 à +46	● -15 à +46
Plage de fonctionnement	°C	● -15 à +15	● -15 à +15	● -15 à +15	● -15 à +15	● -15 à +15	● -15 à +15	● -15 à +15	● -15 à +15	● -15 à +15
Dimensions (H x L x P)	mm	550 x 780 x 290	550 x 780 x 290	630 x 799 x 299	890 x 900 x 320	890 x 900 x 320	1050 x 1010 x 370	890 x 900 x 320	890 x 900 x 320	1050 x 1010 x 370
Poids	kg	40	39	47	68	68	88	68	68	88
Liaisons frigorifiques Gaz - Liquide	pouce	1/2 - 1/4	5/8 - 3/8	5/8 - 3/8	5/8 - 3/8	5/8 - 3/8	5/8 - 3/8	5/8 - 3/8	5/8 - 3/8	5/8 - 3/8
Longueur de liaison frigo mini./maxi.	m	5/30	5/30	5/50	5/50	5/50	5/50	5/50	5/50	5/50
Dénivelé maxi.	m	30	30	30	30	30	30	30	30	30
Longueur sans appoint	m	20	20	20	30	30	30	30	30	30
Charge initiale de R32	kg (TeqCO <sub>2</sub> )	0,9 (0,61)	1,3 (0,88)	2,0 (1,35)	2,1 (1,42)	2,1 (1,42)	2,4 (1,62)	2,1 (1,42)	2,1 (1,42)	2,4 (1,62)
Appoint de charge	g/m	20	35	35	35	35	35	35	35	35
Alimentation électrique	V-ph-Hz	220/240 - (1P+N+T) - 50						380/415 - (3P+N+T) - 50		
Section alimentation mini U.E. (section UE/III) *	mm²	3G2,5 (4G1,5)	3G2,5 (4G1,5)	3G2,5 (4G1,5)	3G4 (4G1,5)	3G4 (4G1,5)	3G6 (4G1,5)	5G2,5 (4G1,5)	5G2,5 (4G1,5)	5G2,5 (4G1,5)
Protection électrique	A	20	20	20	25	25	32	20	20	20
Catégorie DESP		II	II	II	II	II	II	II	II	II

● : Froid ● : Chaud \* Adapter la section à la longueur du câble.

CASSETTES

# CASSETTE 4-VOIES 840X840 SDI



## SYSTÈMES

Unité extérieure	Monophasé				Triphasé			
	RAV-GP561ATW-E	RAV-GP801ATW-E	RAV-GP1101AT-E	RAV-GP1401AT-E1	RAV-GP1101AT8-E	RAV-GP1401AT8-E	RAV-GP1601AT8-E	
<b>Unité intérieure</b>	RAV-HM561UTP-E	RAV-HM801UTP-E	RAV-HM1101UTP-E	RAV-HM1401UTP-E	RAV-HM1101UTP-E	RAV-HM1401UTP-E	RAV-HM1601UTP-E	
<b>Puissance froid</b>	<b>kW</b>	<b>5,0</b>	<b>7,1</b>	<b>10,0</b>	<b>12,5</b>	<b>10,0</b>	<b>12,5</b>	<b>14,0</b>
Plage de puissance froid (min. - max.)	kW	1,2 - 5,6	1,9 - 8,0	3,1 - 12,0	3,1 - 14,0	2,6 - 12,0	2,6 - 14,0	2,6 - 16,0
Puissance absorbée (min. / nom. / max.)	kW	0,19 / 1,22 / 1,97	0,26 / 1,58 / 3,15	0,56 / 2,13 / 2,80	0,53 / 3,16 / 3,55	0,66 / 2,32 / 3,60	0,66 / 3,42 / 4,40	0,66 / 4,34 / 5,70
Pdesignc	kW	5,0	7,1	10,0	12,5	10,0	12,5	14,0
EER	W/W	4,10	4,49	4,69	3,96	4,31	3,65	3,23
SEER		7,70	9,00	9,00	8,59	7,30	7,35	6,99
Efficacité énergétique saisonnière (ηsc)	%	-	-	-	340,6	-	291,0	276,6
Label énergétique		A++	A+++	A+++	n/a	A++	n/a	n/a
Consommation annuelle	kWh/an	226	277	389	874	478	1021	1201
<b>Puissance chaud à +7°C</b>	<b>kW</b>	<b>5,6</b>	<b>8,0</b>	<b>11,2</b>	<b>14,0</b>	<b>11,2</b>	<b>14,0</b>	<b>16,0</b>
Puissance chaud à -7°C (nom. / max.)	kW	3,32 / 4,80	5,15 / 8,96	7,50 / 8,30	9,03 / 11,80	6,88 / -	8,60 / -	9,82 / -
Plage de puissance chaud (min. - max.)	kW	0,9 - 8,1	1,3 - 11,3	2,6 - 13,0	2,6 - 16,5	2,4 - 15,6	2,4 - 18,0	2,4 - 19,0
Puissance absorbée (min. / nom. / max.)	kW	0,16 / 1,30 / 2,76	0,20 / 1,77 / 3,47	0,41 / 2,34 / 2,98	0,40 / 3,21 / 4,38	0,53 / 2,41 / 4,30	0,53 / 3,41 / 5,50	0,53 / 4,28 / 6,51
Pdesignch	kW	3,8	5,1	9,2	9,6	9,5	9,5	9,5
COP à +7°C	W/W	4,31	4,52	4,79	4,36	4,65	4,11	3,74
COP à -7°C	W/W	3,07	3,32	3,81	3,33	3,60	3,17	2,89
SCOP		5,00	5,20	4,80	4,75	4,40	4,38	4,38
Efficacité énergétique saisonnière (ηsh)	%	-	-	-	187,0	-	172,2	172,2
Label énergétique		A++	A+++	A++	n/a	A+	n/a	n/a
Consommation annuelle	kWh/an	1069	1363	2706	2832	3036	3036	3036

## UNITÉS INTÉRIEURES

Référence	Monophasé				Triphasé			
	RAV-HM561UTP-E	RAV-HM801UTP-E	RAV-HM1101UTP-E	RAV-HM1401UTP-E	RAV-HM1101UTP-E	RAV-HM1401UTP-E	RAV-HM1601UTP-E	
Débit d'air (GV / PV)	m³/h	1050 / 780	1230 / 810	2010 / 1170	2100 / 1230	2010 / 1170	2100 / 1230	2130 / 1230
Niveau de pression sonore à 1,5 m (GV / PV)	dB(A)	32 / 28	35 / 28	43 / 33	44 / 34	43 / 33	44 / 34	44 / 34
Niveau de puissance sonore (GV / PV)	dB(A)	47 / 43	50 / 43	58 / 48	59 / 49	58 / 48	59 / 49	59 / 49
Dimensions (H x L x P)	mm	256 x 840 x 840		319 x 840 x 840		319 x 840 x 840		
Poids	kg	20		24		24		
Dimensions de la sous-face (H x L x P)	mm	30 x 950 x 950				30 x 950 x 950		
Poids de la sous-face	kg	4,0				4,0		
Référence		RBC-U33P-E (couleur blanche) ou RBC-U33PB-E (couleur noire,)				RBC-U33P-E (couleur blanche) ou RBC-U33PB-E (couleur noire)		
Diamètre extérieur des condensats	mm	32	32	32	32	32	32	32

## UNITÉS EXTÉRIEURES

Référence	Monophasé				Triphasé			
	RAV-GP561ATW-E	RAV-GP801ATW-E	RAV-GP1101AT-E	RAV-GP1401AT-E1	RAV-GP1101AT8-E	RAV-GP1401AT8-E	RAV-GP1601AT8-E	
<b>Taille</b>		<b>2 CV</b>	<b>3 CV</b>	<b>4 CV</b>	<b>5 CV</b>	<b>4 CV</b>	<b>5 CV</b>	<b>6 CV</b>
Débit d'air	m³/h	2250	3180	6960	6960	6060	6180	6180
Pression sonore à 1 m (froid / chaud / réduit)	dB(A)	46 / 48 / 40	46 / 48 / 40	49 / 50 / 45	50 / 51 / 45	49 / 50 / 45	51 / 52 / 45	51 / 53 / 45
Niveau de puissance sonore (GV)	dB(A)	63 / 65	63 / 66	66 / 67	67 / 68	66 / 67	68 / 69	68 / 70
Plage de fonctionnement	°C	-15 à +52	-15 à +52	-15 à +52	-15 à +52	-15 à +46	-15 à +46	-15 à +46
Plage de fonctionnement	°C	-27 à +15	-27 à +15	-27 à +15	-27 à +15	-20 à +15	-20 à +15	-20 à +15
Dimensions (H x L x P)	mm	630 x 799 x 299	1050 x 1010 x 370	1550 x 1010 x 370	1550 x 1010 x 370	1340 x 900 x 320	1340 x 900 x 320	1340 x 900 x 320
Poids	kg	45	74	104	104	95	95	95
Liaisons frigorifiques Gaz - Liquide	pouce	1/2 - 1/4	5/8 - 3/8	5/8 - 3/8	5/8 - 3/8	5/8 - 3/8	5/8 - 3/8	5/8 - 3/8
Longueur de liaison frigo min./max.	m	3/50	3/50	3/75	3/75	3/75	3/75	3/75
Dénivelé max.	m	30	30	30	30	30	30	30
Longueur sans appoint	m	20	30	30	30	30	30	30
Charge initiale de R32	kg (TeqCO <sub>2</sub> )	1,35 (0,91)	1,9 (1,28)	3,1 (2,09)	3,1 (2,09)	2,6 (1,75)	2,6 (1,75)	2,6 (1,75)
Appoint de charge	g/m	20	35	35	35	40	40	40
Alimentation électrique	V-ph-Hz	220/240 - (1P+N+T) - 50				380/415 - (3P+N+T) - 50		
Section alimentation mini U.I.E. (section UE/UL)*	mm²	3G2,5 (4G1,5)	3G2,5 (4G1,5)	3G4 (4G1,5)	3G4 (4G1,5)	5G2,5 (4G1,5)	5G2,5 (4G1,5)	5G2,5 (4G1,5)
Protection électrique	A	16	20	25	25	20	20	20
Catégorie DESP		II	II	II	II	II	II	II

● : Froid ● : Chaud. \* Adapter la section à la longueur du câble.

# CASSETTE 4-VOIES

## 840X840 DI



### SYSTÈMES

		Monophasé		Triphasé	
Unité extérieure		RAV-SM1104ATP-E	RAV-SM1404ATP-E	RAV-SM1104AT8P-E	RAV-SM1404AT8P-E
Unité intérieure		RAV-RM1101UTP-E	RAV-RM1401UTP-E	RAV-RM1101UTP-E	RAV-RM1401UTP-E
<b>Puissance froid</b>	<b>kW</b>	● 10,0	● 12,0	● 10,0	● 12,0
Plage de puissance froid (min. - max.)	kW	● 3,0 - 11,2	● 3,0 - 13,2	● 3,5 - 11,2	● 3,0 - 13,2
Puissance absorbée (min. / nom. / max.)	kW	● 0,60 / 3,02 / 4,10	● 0,60 / 4,29 / 4,71	● 0,60 / 3,02 / 4,10	● 0,60 / 4,29 / 4,71
Pdesignc	kW	● 10,0	● 12,0	● 10,0	● 12,0
EER	W/W	● 3,31	● 2,80	● 3,31	● 2,80
SEER		● 5,87	● 5,36	● 5,87	● 5,36
Efficacité énergétique saisonnière (nsc)		● -	● -	● -	● -
Label énergétique		● A*	● A	● A*	● A
Consommation annuelle	kWh/an	● 597	● 783	● 597	● 783
<b>Puissance chaud à +7°C</b>	<b>kW</b>	● 11,2	● 12,8	● 11,2	● 12,8
Puissance chaud à -7°C (nom. / max.)	kW	● 7,89 / 9,16	● 9,02 / 11,28	● 7,89 / 9,16	● 9,16 / 11,28
Plage de puissance chaud (min. - max.)	kW	● 3,0 - 13,0	● 3,0 - 16,0	● 3,0 - 13,0	● 3,0 - 16,0
Puissance absorbée (min. / nom. / max.)	kW	● 0,60 / 2,93 / 4,30	● 0,60 / 3,40 / 4,50	● 0,60 / 2,93 / 4,30	● 0,60 / 3,40 / 4,50
Pdesignh	kW	● 8,0	● 8,0	● 8,0	● 8,0
COP à +7°C	W/W	● 3,82	● 3,76	● 3,82	● 3,76
COP à -7°C	W/W	● 3,33	● 3,28	● 3,33	● 3,27
SCOP		● 4,28	● 4,19	● 4,28	● 4,19
Efficacité énergétique saisonnière (nsh)		● -	● -	● -	● -
Label énergétique		● A*	● A*	● A*	● A*
Consommation annuelle	kWh/an	● 2616	● 2672	● 2616	● 2672

### UNITÉS INTÉRIEURES

		Monophasé		Triphasé	
Référence		RAV-RM1101UTP-E	RAV-RM1401UTP-E	RAV-RM1101UTP-E	RAV-RM1401UTP-E
Débit d'air (GV / PV)	m³/h	2010 / 1170	2100 / 1230	2010 / 1170	2100 / 1230
Niveau de pression sonore à 1,5 m (GV / PV)	dB(A)	43 / 33	44 / 34	43 / 33	44 / 34
Niveau de puissance sonore (GV / PV)	dB(A)	58 / 48	59 / 49	58 / 48	59 / 49
Dimensions (H x L x P)	mm	319 x 840 x 840		319 x 840 x 840	
Poids	kg	24		24	
Dimensions de la sous-face (H x L x P)	mm	30 x 950 x 950		30 x 950 x 950	
Poids de la sous-face	kg	4,2		4,2	
Référence de la sous-face		RBC-U31PGPW-E		RBC-U31PGPW-E	
Diamètre extérieur des condensats	mm	32	32	32	32

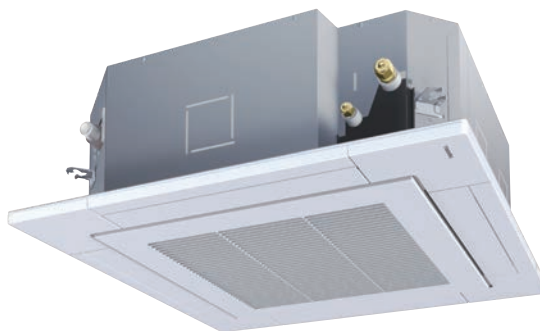
### UNITÉS EXTÉRIEURES

		Monophasé		Triphasé	
Référence		RAV-SM1104ATP-E	RAV-SM1404ATP-E	RAV-SM1104AT8P-E	RAV-SM1404AT8P-E
Taille		4 CV	5 CV	4 CV	5 CV
Débit d'air	m³/h	4080	4200	4080	4200
Pression sonore à 1 m (froid / chaud / réduit)	dB(A)	53 / 54 / 45	54 / 55 / 45	53 / 54 / -	54 / 55 / -
Niveau de puissance sonore (GV)	dB(A)	● / ● 70 / 71	● / ● 70 / 71	● / ● 70 / 71	● / ● 70 / 71
Plage de fonctionnement	°C	● -15 à +46	● -15 à +46	● -15 à +46	● -15 à +46
Plage de fonctionnement	°C	● -15 à +15	● -15 à +15	● -15 à +15	● -15 à +15
Dimensions (H x L x P)	mm	890 x 900 x 320	890 x 900 x 320	890 x 900 x 320	890 x 900 x 320
Poids	kg	68	68	69	69
Liaisons frigorifiques Gaz - Liquide	pouce	5/8 - 3/8	5/8 - 3/8	5/8 - 3/8	5/8 - 3/8
Longueur de liaison frigo min./max.	m	5/50	5/50	5/50	5/50
Dénivelé max.	m	30	30	30	30
Longueur sans appoint	m	30	30	30	30
Charge initiale de R410A	kg (TeqCO <sub>2</sub> )	2,8 (5,85)	2,8 (5,85)	2,8 (5,85)	2,8 (5,85)
Appoint de charge	g/m	40	40	40	40
Alimentation électrique	V-ph-Hz	220/240 - (1P+N+T) - 50		380/415 - (3P+N+T) - 50	
Section alimentation mini U.E. (section UE/UII)*	mm²	3G4 (4G1,5)	3G4 (4G1,5)	5G2,5 (4G1,5)	5G2,5 (4G1,5)
Protection électrique	A	25	25	20	20
Catégorie DESP		I	I	I	I

● : Froid ● : Chaud \* Adapter la section à la longueur du câble.

**SUPER DIGITAL INVERTER**

# SMART CASSETTE



« Les **Smart Cassettes** sont des modèles **4-voies 840x840 haute-efficacité** affichant des **niveaux records de performances énergétiques**. »



DIFFUSION  
GRANDE HAUTEUR  
4,5 MAX



POMPE DE RELEVAGE  
INTÉGRÉE



TRAITEMENT  
ANTI-CORROSION



OPTION DÉTECTION  
DE PRÉSENCE



BLOCAGE  
MODE CHAUD



A+++/A+++

## UNITÉS EXTÉRIEURES



Super Digital Inverter

## LES POINTS FORTS

- Performances records **A+++/A+++**.
- **Design moderne et façade blanche** : intégration aisée dans tout type d'ambiance.
- **Contrôle individuel des 4 volets de soufflage** : confort sur mesure.
- **Gestion précise du débit d'air** via 5 vitesses de ventilation accessibles depuis la télécommande\*.
- **Mode de diffusion spécial** orientant les volets vers le haut : évite les flux directs pour le confort des occupants.
- **Filtre intégré et échangeur Magic Coil** : qualité de l'air intérieur.
- **Option capteur de présence\*** : ajustement fonctionnement en cas d'absence des utilisateurs.

*Les kits optionnels télécommande infrarouge et capteur de présence ne peuvent pas être installés simultanément.*

*\*Uniquement avec commandes filaires RBC-A(W/M)SU52-E.*

compatible  
**TWIN**

## ACCESSOIRES

Kit télécommande infrarouge et récepteur :  
**RBC-AX41UW-E**

Commandes filaires :

- Avancée avec Bluetooth : **RBC-AWSU52-E**
- Avancée : **RBC-AMSU52-E**
- Simplifiée : **RBC-ASCU11-E**

Interface raccordement centralisation\* :  
**TCB-PCNT30TLE2**

Sonde déportée : **TCB-TC41U-E**

Capteur de présence : **TCB-SIR41U-E**

Carte on/off\* et report défaut\*\* : **TCB-IFCB5-PE**

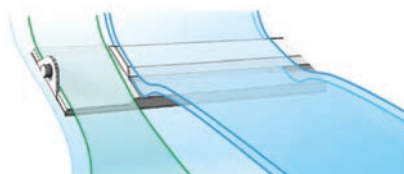
\*Boîtier interface (requis) : **TCB-PX30MUE**

\*\*Câble requis : **TCB-KBCN61HAE-FR**

Voir page 200 pour plus d'informations.

## Confort optimal

Le design unique des volets permet une distribution de l'air optimale : le débit est scindé en deux flux simultanés pour assurer une diffusion parfaitement homogène, cela permet de garantir un niveau de confort élevé aux occupants.



Le **TOSHIBA**



## SYSTÈMES

Unité extérieure		RAV-GP561ATW-E	RAV-GP801ATW-E	RAV-GP1101AT-E	RAV-GP1401AT-E1
Unité intérieure		RAV-HM561UT-E	RAV-HM801UT-E	RAV-HM1101UT-E	RAV-HM1401UT-E
<b>Puissance froid</b>	<b>kW</b>	● 5,0	● 7,1	● 10,0	● 12,5
Plage de puissance froid (min. - max.)	kW	● 1,2 - 5,6	● 1,9 - 8,0	● 3,1 - 12,0	● 3,1 - 14,0
Puissance absorbée (min. - nom. - max.)	kW	● 0,19 - 1,20 - 2,03	● 0,26 - 1,37 - 2,94	● 0,56 - 1,90 - 2,80	● 0,56 - 2,91 - 3,40
Pdesignc	kW	● 5,0	● 7,1	● 10,0	● 12,5
EER	W/W	● 4,17	● 5,18	● 5,26	● 4,30
SEER		● 8,20	● 9,70	● 9,30	● 8,87
Efficacité énergétique saisonnière (ηsc)	%	● -	● -	● -	● 351,8
Label énergétique		● A++	● A+++	● A+++	● n/a
Consommation annuelle	kWh/an	● 214	● 256	● 378	● 845
<b>Puissance chaud à +7°C</b>	<b>kW</b>	● 5,6	● 8,0	● 11,2	● 14,0
Puissance chaud à -7°C (nom. / max.)	kW	● 3,32 / 4,80	● 5,15 / 8,96	● 7,50 / 8,30	● 9,03 / 11,80
Plage de puissance chaud (min. - max.)	kW	● 0,9 - 8,1	● 1,3 - 11,3	● 2,6 - 13,0	● 2,6 - 16,5
Puissance absorbée (min. - nom. - max.)	kW	● 0,16 - 1,29 - 2,75	● 0,20 - 1,45 - 3,15	● 0,41 - 2,18 - 2,98	● 0,41 - 3,04 - 4,18
Pdesignh	kW	● 3,8	● 5,1	● 9,2	● 9,6
COP à +7°C	W/W	● 4,34	● 5,52	● 5,14	● 4,61
COP à -7°C	W/W	● 3,10	● 4,06	● 3,81	● 3,56
SCOP		● 5,0	● 5,5	● 5,0	● 5,0
Efficacité énergétique saisonnière (ηsh)	%	● -	● -	● -	● 197,0
Label énergétique		● A++	● A+++	● A++	● n/a
Consommation annuelle	kWh/an	● 1058	● 1287	● 2557	● 2686

## UNITÉS INTÉRIEURES

Référence		RAV-HM561UT-E	RAV-HM801UT-E	RAV-HM1101UT-E	RAV-HM1401UT-E
Débit d'air (GV / PV)	m³/h	1050 / 750	1920 / 810	2250 / 1050	2250 / 1170
Niveau de pression sonore à 1,5 m (GV / PV)	dB(A)	32 / 26	42 / 27	48 / 31	48 / 33
Niveau de puissance sonore (GV / PV)	dB(A)	48 / 43	56 / 43	61 / 46	61 / 48
Dimensions (H x L x P)	mm	256 x 840 x 840	319 x 840 x 840	319 x 840 x 840	319 x 840 x 840
Poids	kg	20	25	25	25
Dimensions de la sous-face (H x L x P)	mm	30 x 950 x 950	30 x 950 x 950	30 x 950 x 950	30 x 950 x 950
Poids de la sous-face	kg	5	5	5	5
Référence de la sous-face		RBC-U41PGW-E	RBC-U41PGW-E	RBC-U41PGW-E	RBC-U41PGW-E
Diamètre extérieur des condensats	mm	32	32	32	32

## UNITÉS EXTÉRIEURES

Référence		RAV-GP561ATW-E	RAV-GP801ATW-E	RAV-GP1101AT-E	RAV-GP1401AT-E1
Taille		2 CV	3 CV	4 CV	5 CV
Débit d'air	m³/h	2250	3180	6960	6960
Pression sonore à 1 m (froid / chaud / réduit)	dB(A)	● / ● 46 / 48 / 40	● / ● 46 / 48 / 40	● / ● 49 / 50 / 45	● / ● 50 / 51 / 45
Niveau de puissance sonore (GV)	dB(A)	● / ● 63 / 65	● / ● 63 / 66	● / ● 66 / 67	● / ● 67 / 68
Plage de fonctionnement	°C	● -15 à +52	● -15 à +52	● -15 à +52	● -15 à +52
Plage de fonctionnement	°C	● -27 à +15	● -27 à +15	● -27 à +15	● -27 à +15
Dimensions (H x L x P)	mm	630 x 799 x 299	1050 x 1010 x 370	1550 x 1010 x 370	1550 x 1010 x 370
Poids	kg	45	74	104	104
Liaisons frigorifiques Gaz - Liquide	pouce	1/2 - 1/4	5/8 - 3/8	5/8 - 3/8	5/8 - 3/8
Longueur de liaison frigo min./max.	m	3 / 50	3 / 50	3 / 75	3 / 75
Dénivelé max.	m	30	30	30	30
Longueur sans appoint	m	20	30	30	30
Charge initiale de R32	kg (TeqCO <sub>2</sub> )	1,35 (0,91)	1,90 (1,28)	3,10 (2,10)	3,10 (2,10)
Appoint de charge	g/m	20	35	35	35
Alimentation électrique	V-ph-Hz	220/240 - (1P+N+T) - 50			
Section alimentation mini U.E. (section UE/UEI)*	mm²	3G2,5 (4G1,5)	3G2,5 (4G1,5)	3G4 (4G1,5)	3G4 (4G1,5)
Protection électrique	A	16	20	25	25
Catégorie DESP		II	II	II	II

● : Froid ● : Chaud \* Adapter la section à la longueur du câble.

## DIGITAL INVERTER

# CASSETTE 1-VOIE



« La **cassette 1-voie** est une réponse idéale pour les projets nécessitant **une solution à la fois confortable et au design soigné** dans des **environnements exigeants**. »



COMPACTITÉ



POMPE DE RELEVAGE  
INTÉGRÉE



TRAITEMENT  
ANTI-CORROSION



OPTION DÉTECTION  
DE PRÉSENCE



OPTION KIT IONISEUR  
PLASMA PM1.0



BLOPAGE  
MODE CHAUD

## UNITÉS EXTÉRIEURES



Digital Inverter

## LES POINTS FORTS

- **Design moderne et façade blanche** : intégration esthétique.
- **Ultra-compacte** : seulement 150 mm de hauteur.
- **Maintenance facile** : composants accessibles par le dessous.
- **Option capteur de présence \*** : économies d'énergie en cas d'absence des occupants.
- **Mise en service facile** via fonction « Easy Setup »\*
- **Maintenance facile** via fonction « Easy Monitor »\*
- **Kit Ioniseur Plasma PM1.0** avec indicateur de qualité d'air disponible en option pour purifier l'air intérieur.

*Les kits optionnels télécommande infrarouge et capteur de présence ne peuvent pas être installés simultanément.*

*\*Uniquement avec commande filaire RBC-A(W/M)SU52-E.*

## ACCESSOIRES

Kit télécommande infrarouge et récepteur : **RBC-AX33UYP-E**

Commandes filaires :

- Avancée avec Bluetooth : **RBC-AWSU52-E**

- Avancée : **RBC-AMSU52-E**

- Simplifiée : **RBC-ASCU11-E**

Sonde déportée : **TCB-TC41U-E**

Capteur de présence : **TCB-SIR41UYP-E**

Kit ioniseur : **TCB-EAPC1UYHP-E**

Carte on/off et report défaut \* : **TCB-IFCB5-PE**

\*Câble requis : **TCB-KBCN61HAE-FR**

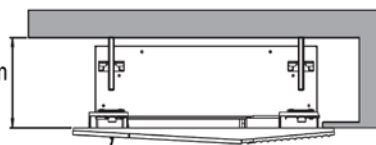
Voir page 200 pour plus d'informations.

Le  TOSHIBA

## Intégration facile

Avec seulement 160 mm de hauteur requise, l'intégration de la cassette 1-voie en faux-plafond est possible dans de très nombreuses applications, y compris en cas de fortes contraintes de place.

160 mm  
ou plus





## SYSTÈMES

Unité extérieure			RAV-GM302ATP-E	RAV-GM402ATP-E
Unité intérieure			RAV-HM301U1TP-E	RAV-HM401U1TP-E
<b>Puissance froid</b>	<b>kW</b>	●	<b>2,5</b>	<b>3,6</b>
Plage de puissance froid (min. - max.)	kW	●	0,9 - 3,0	0,9 - 4,0
Puissance absorbée (min. - nom. - max.)	kW	●	0,19 - 0,69 - 0,92	0,23 - 1,13 - 1,40
Pdesignc	kW	●	2,5	3,6
EER	W/W	●	3,62	3,19
SEER		●	6,2	6,0
Label énergétique		●	A++	A+
Consommation annuelle	kWh/an	●	141	210
<b>Puissance chaud à +7°C</b>	<b>kW</b>	●	<b>3,4</b>	<b>4,0</b>
Puissance chaud à -7°C (nom. / max.)	kW	●	2,07 / 2,55	2,48 / 2,80
Plage de puissance chaud (min. - max.)	kW	●	0,8 - 4,5	0,8 - 5,0
Puissance absorbée (min. - nom. - max.)	kW	●	0,16 - 1,03 - 1,50	0,18 - 1,32 - 2,00
Pdesignh	kW	●	2,3	2,7
COP à +7°C	W/W	●	3,30	3,03
COP à -7°C	W/W	●	2,10	2,45
SCOP		●	4,1	4,0
Label énergétique		●	A+	A+
Consommation annuelle	kWh/an	●	888	945

## UNITÉS INTÉRIEURES

Référence			RAV-HM301U1TP-E	RAV-HM401U1TP-E
Débit d'air (GV / PV)	m³/h		520 / 290	540 / 290
Niveau de pression sonore à 1,5 m (GV / MV / PV)	dB(A)		39 / 35 / 30	40 / 36 / 30
Niveau de puissance sonore (GV / MV / PV)	dB(A)		54 / 49 / 45	55 / 51 / 45
Dimensions (H x L x P)	mm		150 x 990 x 450	150 x 990 x 450
Poids	kg		13	13
Dimensions de la sous-face (H x L x P)	mm		30 x 1220 x 530	30 x 1220 x 530
Poids de la sous-face	kg		4	4
Référence de la sous-face			<b>RBC-UY32P-E</b>	<b>RBC-UY32P-E</b>
Diamètre extérieur des condensats	mm		32	32

## UNITÉS EXTÉRIEURES

Référence			RAV-GM302ATP-E	RAV-GM402ATP-E
<b>Taille</b>			<b>1 CV</b>	<b>1,5 CV</b>
Débit d'air	m³/h		1800	2200
Niveau de pression sonore à 1 m (GV)	dB(A)	● / ●	46 / 47 / 36	49 / 50 / 38
Niveau de puissance sonore (GV)	dB(A)	● / ●	61 / 62	64 / 65
Plage de fonctionnement	°C	●	-15 à +46	-15 à +46
Plage de fonctionnement	°C	●	-15 à +15	-15 à +15
Dimensions (H x L x P)	mm		550 x 780 x 290	550 x 780 x 290
Poids	kg		29	34
Liaisons frigorifiques Gaz - Liquide	pouce		3/8 - 1/4	1/2 - 1/4
Longueur de liaison frigo mini./maxi.	m		2 / 20	2 / 20
Dénivelé maxi.	m		10	10
Longueur sans appoint	m		15	15
Charge initiale de R32	kg (TeqCO <sub>2</sub> )		0,63 (0,43)	0,90 (0,61)
Appoint de charge	g/m		20	20
Alimentation électrique	V-ph-Hz		220/240 - (1P+N+T) - 50	220/240 - (1P+N+T) - 50
Section alimentation mini U.E. (section UE/UE) *	mm²		3G1,5 (4G1,5)	3G1,5 (4G1,5)
Protection électrique	A		16	16
Catégorie DESP			I	I

● : Froid ● : Chaud \* Adapter la section à la longueur du câble.