

# CASSETTES

## LES UNITÉS CASSETTES

Installation encastrée en faux-plafonds ou suspendue, ce qui en fait une solution particulièrement adaptée aux locaux tertiaires : petits locaux individuels ou larges surfaces de grande hauteur.

Les cassettes Toshiba sont proposées en quatre modèles :

- **Le modèle 4-voies 600x600** : idéal pour des pièces de petite surface ou à faible hauteur sous plafond.
- **Le modèle 4-voies 840x840** : idéal pour les locaux de grande surface ou à hauteur sous plafond importante.
- **Le modèle Smart** : version ultra-performante du modèle 4-voies 840x840.
- **Le Diffuseur 1-voie** : idéal pour de petites pièces nécessitant une solution design.

Ces cassettes sont proposées avec plusieurs versions de groupes extérieurs :

- **Digital Inverter (DI) R32 ou R410A** : version alliant groupes compacts et légers à de la performance énergétique.
- **Super Digital Inverter (SDI) R32** : version alliant haute efficacité énergétique à de très grandes longueurs de liaisons frigorifiques.

**Nouveau** : Groupes DI R32 de série 2 encore plus performants et plus faciles à installer et à maintenir.

### UNITÉS INTÉRIEURES



TAILLE	1 CV	1,5 CV	2 CV	3 CV	3,5 CV	4 CV	5 CV	6 CV	8 CV	10 CV
PUISSANCE NOMINALE CHAUD (kW)	3,4	4,0	5,6	8,0	9,0	11,2	14,0	16,0	22,4	27,0
PUISSANCE NOMINALE FROID (kW)	2,5	3,6	5,0	7,1	8,0	10,0	12,5	14,0	19,0	22,5
<b>Cassette 4-voies 600x600 MUT R32</b> P. 118	DI série 1	●	●	●						
	DI série 2	●	●	●						
	SDI			●						
<b>Cassette 4-voies 840x840 UTP R32 &amp; R410A</b> P. 122	DI série 1			●	●	●	●*	●*	●	
	DI série 2			●	●	●	●	●	●	
	SDI			●	●		●	●	●	
<b>Smart Cassette UT R32</b> P. 128			●	●		●	●			
<b>Diffuseur 1-voie U1TP R32</b> P. 130		●	●							

● = DI série 1 ● = DI série 2 ● = SDI

\* Disponible en R32 et en R410A.

## DIGITAL & SUPER DIGITAL INVERTER

# CASSETTE 4-VOIES 600x600

**NOUVEAU**

Groupes DI série 2  
Disponibilité : Juin 2023



“ Ces **cassettes** s'intègrent avec discrétion et esthétique en lieu et place d'une dalle de faux-plafond. Elles sont particulièrement adaptées aux locaux tertiaires. ”

**R32**

FLUIDE



SANS DÉBOREMENT



POMPE DE RELEVAGE  
INTÉGRÉE



OPTION DÉTECTION  
DE PRÉSENCE



BLOCAGE  
MODE CHAUD

## UNITÉS EXTÉRIEURES



Digital Inverter série 1  
Digital Inverter série 2  
Super Digital Inverter

## LES POINTS FORTS

- Design moderne et façade blanche : intégration discrète.
- Contrôle individuel des 4 volets de soufflage\* : confort sur mesure.
- Trois modes de balayage des volets\* : simultané, alterné ou circulaire.
- Filtre intégré et échangeur Magic Coil® : qualité de l'air intérieur.
- Option capteur de présence\* : ajustement fonctionnement en cas d'absence d'utilisateurs.
- Boîtier électrique externe : accès et maintenance simplifiés.
- Installation facile en cas de faible hauteur de sous-plafond : seulement 256 mm de hauteur.

Les kits optionnels télécommande infrarouge et capteur de présence ne peuvent pas être installés simultanément.

*\*Uniquement avec commandes filaires RBC-A(W/M)SU52-E.*

## ACCESSOIRES

Kit télécommande infrarouge et récepteur :  
**RBC-AXU31UM-E**

Commandes filaires :

- Avancée avec Bluetooth : **RBC-AWSU52-E**
- Avancée : **RBC-AMSU52-E**
- Simplifiée : **RBC-ASCU11-E**

Interface raccordement centralisation\* :  
**TCB-PCNT30TLE2**

Sonde déportée : **TCB-TC41U-E**

Capteur de présence : **TCB-SIR41UM-E**

Carte on/off\* et report défaut\*\* : **TCB-IFCB5-PE**

\*Boîtier interface (requis) : **TCB-PX40MUME**

\*\*Câble requis : **TCB-KBCN61HAE-FR**

Voir pages 132-133 pour plus d'informations.

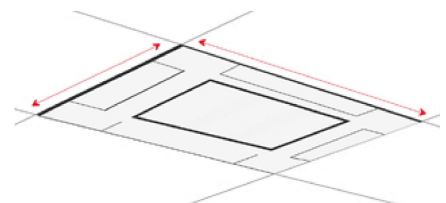
**R22**  
REPLACEMENT

compatible  
**TWIN+**

Le **TOSHIBA**

## Sans débordement

La cassette 4-voies s'intègre parfaitement en lieu et place d'une dalle de faux-plafond 600x600. Ainsi, sans débordement, elle autorise l'installation d'autres équipements sur les dalles à proximité immédiate.





**+** **Intégration parfaite**  
Installation en lieu et place d'une dalle de faux-plafond 600x600.

Prévention des courants d'air froids lors des dégivrages grâce à l'arrêt de la ventilation et la fermeture des volets : confort amélioré.

Gestion individuelle des 4 volets de soufflage pour orienter les flux d'air au choix : confort sur mesure.

Mode balayage automatique (« Swing ») pour assurer une température de confort homogène : les 4 volets à la fois, 2 par 2 ou circulaire (individuel, volet par volet).

**Économies d'énergie avec option capteur de présence :**  
Ajustement automatique du fonctionnement en cas d'absence d'occupants (veille ou arrêt complet de l'unité).  
Période d'absence réglable de 30 à 150 minutes.  
Diamètre de détection de 10 m environ à 1 m du sol.

**DIGITAL INVERTER**

**A++**



- Performant : jusqu'à **A++**
- Compact : modèle 12 kW de 890mm
- Flexible : jusqu'à **50 m** max.
- Fiable : fonctionnement de **-15 à +46°C**
- Silencieux : jusqu'à **55 dB(A)** (mode froid)

**SUPER DIGITAL INVERTER**

**A+++**



- Hyper performant : jusqu'à **A+++**
- Efficacité record : SEER max. **9,7** et SCOP max. **5,5**
- Très flexible : jusqu'à **75 m** max.
- Fiable : fonctionnement de **-27 à +52°C** (modèles en monophasé)
- Très silencieux : jusqu'à **51 dB(A)** (mode froid)

**NOUVEAU**

**DIGITAL INVERTER SÉRIE 2**

**R32**



Groupes compacts mono-ventilateur  
• Monophasé de 2,5 à 16kW  
• Triphasé de 10 à 16kW



• Hausse des performances : SEER jusqu'à **7,5** et SCOP jusqu'à **4,6**



• Jusqu'à **50 m** de liaisons dès le groupe de 7kW (taille 80)



• Mode silence performant : réduction jusqu'à **-10 dB(A)**

**NOUVEAU**



Commande filaire : **RBC-AMSU52-E**

Commande filaire Bluetooth : **RBC-AWSU52-E**

Application Bluetooth **Wave Commu Control** :

Utilisation simplifiée du système.



Easy monitor (1/5)	
Sonde télécommande	24°C
TA	23°C
TCJ	13°C
TC	12°C
TF	15°C

**Fonction « Easy Monitor »<sup>(1)</sup> :** maintenance facile.

Lecture des températures de 10 sondes, fréquence compresseur, rotation ventilateurs int./ext., courant absorbé, estimations pressions BP/HP, contrôle de fuite...

Easy I.D.N setting (1/5)	
1. Ajustement plafond haut	
● 0   1   3   6	
2. Redémarrage auto	
ON	● OFF

**Fonction « Easy Setup » :** installation/mise en service facile.

Douze paramétrages importants accessibles via un système de questions/réponses (pression disponible, redémarrage auto...).

<sup>(1)</sup> Certaines valeurs sont des estimations. Contrôle de fuite sur DJ série 2 uniquement.

# CASSETTE 4-VOIES

## 600x600 DI 1 R32



### SYSTÈMES

Unité extérieure			RAV-GM301ATP-E	RAV-GM401ATP-E	RAV-GM561ATP-E
Unité intérieure			RAV-HM301MUT-E	RAV-HM401MUT-E	RAV-HM561MUT-E
<b>Puissance froid</b>	<b>kW</b>	●	<b>2,5</b>	<b>3,6</b>	<b>5,0</b>
Plage de puissance froid (min.-max.)	kW	●	0,9 - 3,0	0,9 - 4,0	1,5 - 5,6
Puissance absorbée (min.-nom.-max.)	kW	●	0,25 - 0,59 - 0,82	0,18 - 0,90 - 2,00	0,30 - 1,64 - 1,86
Pdesignnc	kW	●	2,5	3,6	5,0
EER	W/W	●	4,24	4,00	3,05
SEER		●	5,9	5,8	5,7
Label énergétique		●	A+	A+	A+
Consommation annuelle	kWh/a	●	147	219	307
<b>Puissance chaud à +7°C</b>	<b>kW</b>	●	<b>3,4</b>	<b>4,0</b>	<b>5,3</b>
Puissance chaud à -7°C (nom./max.)	kW	●	2,10/3,17	2,47/3,52	3,73/4,43
Plage de puissance chaud (min.-max.)	kW	●	0,8 - 4,5	0,8 - 5,0	1,5 - 6,3
Puissance absorbée (min.-nom.-max.)	kW	●	0,17 - 0,76 - 1,40	0,14 - 0,95 - 1,70	0,30 - 1,47 - 2,40
Pdesignnh	kW	●	2,3	2,7	2,8
COP à +7°C	W/W	●	4,47	4,21	3,61
COP à -7°C	W/W	●	3,56	3,34	3,13
SCOP		●	4,7	4,4	4,4
Label énergétique		●	A**	A+	A+
Consommation annuelle	kWh/a	●	685	851	897

### UNITÉS INTÉRIEURES

Référence		RAV-HM301MUT-E	RAV-HM401MUT-E	RAV-HM561MUT-E
Débit d'air (GV/PV)	m³/h	640/440	660/468	798/546
Niveau de pression sonore à 1,5m (GV/PV)	dB(A)	38/30	41/32	44/35
Niveau de puissance sonore (GV/PV)	dB(A)	53/45	56/47	59/50
Dimensions (HxLxP)	mm	256 x 575 x 575	256 x 575 x 575	256 x 575 x 575
Poids	kg	15	15	15
Dimensions de la sous-face (HxLxP)	mm	12 x 620 x 620	12 x 620 x 620	12 x 620 x 620
Poids de la sous-face	kg	2,5	2,5	2,5
Référence de la sous-face			RBC-UM21PGW-E	
Diamètre extérieur des condensats	mm	26	26	26

### UNITÉS EXTÉRIEURES

Référence		RAV-GM301ATP-E	RAV-GM401ATP-E	RAV-GM561ATP-E
<b>Taille</b>		<b>1 CV</b>	<b>1,5 CV</b>	<b>2 CV</b>
Débit d'air	m³/h	1800	2200	2400
Pression sonore à 1m (froid/chaud/réduit)	dB(A)	46/47/-	49/50/-	46/48/-
Niveau de puissance sonore (GV)	dB(A)	61/62	64/65	63/65
Plage de fonctionnement	°C	● ● -15 à +46	-15 à +46	-15 à +46
Plage de fonctionnement	°C	● -15 à +15	-15 à +15	-15 à +15
Dimensions (HxLxP)	mm	550 x 780 x 290	550 x 780 x 290	550 x 780 x 290
Poids	kg	33	39	40
Liaisons frigorifiques Gaz - Liquide	pouce	3/8 - 1/4	1/2 - 1/4	1/2 - 1/4
Longueur de liaison frigo min./max.	m	2/20	2/20	5/30
Dé nivelé max.	m	10	10	30
Longueur sans appoint	m	15	15	20
Charge initiale de R32	kg (TeqCO <sub>2</sub> )	0,63 (0,43)	0,9 (0,61)	0,9 (0,61)
Appoint de charge	g/m	20	20	20
Alimentation électrique	V-ph-Hz	220/240 - 1 - 50	220/240 - 1 - 50	220/240 - 1 - 50
Section alimentation mini U.E. (section UE/UL)*	mm²	3G1,5 (4G1,5)	3G1,5 (4G1,5)	3G2,5 (4G1,5)
Protection électrique	A	16	16	20
Catégorie DESP		I	I	II

● : Froid ● : Chaud \* Adapter la section à la longueur du câble.

DIGITAL & SUPER DIGITAL INVERTER

# CASSETTE 4-VOIES

## 600x600 DI 2 & SDI

R32



SYSTÈMES  
DONNÉES PRÉLIMINAIRES

			Digital Inverter			Super Digital Inverter
Unité extérieure			RAV-GM302ATP-E	RAV-GM402ATP-E	RAV-GM562ATP-E	RAV-GP561ATW-E
Unité intérieure			RAV-HM301MUT-E	RAV-HM401MUT-E	RAV-HM561MUT-E	RAV-HM561MUT-E
<b>Puissance froid</b>	<b>kW</b>	●	<b>2,5</b>	<b>3,6</b>	<b>5,0</b>	<b>5,0</b>
Plage de puissance froid (min.-max.)	kW	●	0,9 - 3,0	0,9 - 4,0	1,5 - 5,6	1,2 - 5,6
Puissance absorbée (min.-nom.-max.)	kW	●	0,18 - 0,59 - 0,82	0,18 - 0,90 - 2,00	0,30 - 1,64 - 1,86	0,19 - 1,56 - 1,97
Pdesignc	kW	●	2,5	3,6	5,0	5,0
EER	W/W	●	4,24	4,00	3,05	3,21
SEER		●	6,9	6,7	6,2	6,3
Label énergétique		●	A++	A++	A++	A++
Consommation annuelle	kWh/a	●	128	188	283	279
<b>Puissance chaud à +7°C</b>	<b>kW</b>	●	<b>3,4</b>	<b>4,0</b>	<b>5,3</b>	<b>5,6</b>
Puissance chaud à -7°C (nom./max.)	kW	●	2,07/2,55	2,48/2,80	3,2/3,98	-/-
Plage de puissance chaud (min.-max.)	kW	●	0,8 - 4,5	0,8 - 5,0	1,5 - 6,3	0,9 - 7,0
Puissance absorbée (min.-nom.-max.)	kW	●	0,17 - 0,76 - 1,40	0,14 - 0,95 - 1,70	0,30 - 1,47 - 2,40	0,16 - 1,6 - 2,36
Pdesignh	kW	●	2,3	2,7	2,8	3,8
COP à +7°C	W/W	●	4,47	4,21	3,61	3,5
COP à -7°C	W/W	●	2,85	3,39	3,69	-
SCOP		●	4,7	4,5	4,4	4,3
Label énergétique		●	A++	A+	A+	A+
Consommation annuelle	kWh/a	●	681	848	891	1231

UNITÉS INTÉRIEURES

			Digital Inverter			Super Digital Inverter
Référence			RAV-HM301MUT-E	RAV-HM401MUT-E	RAV-HM561MUT-E	RAV-HM561MUT-E
Débit d'air (GV/PV)	m³/h		640/440	660/468	798/546	798/546
Niveau de pression sonore à 1,5m (GV/MV/PV)	dB(A)		38/36/30	41/36/32	44/39/35	44/39/35
Niveau de puissance sonore (GV/MV/PV)	dB(A)		53/51/45	56/51/47	59/54/50	59/54/50
Dimensions (H x L x P)	mm		256 x 575 x 575	256 x 575 x 575	256 x 575 x 575	256 x 575 x 575
Poids	kg		15	15	15	15
Dimensions de la sous-face (H x L x P)	mm		12 x 620 x 620	12 x 620 x 620	12 x 620 x 620	12 x 620 x 620
Poids de la sous-face	kg		2,5	2,5	2,5	2,5
Référence de la sous-face				RBC-UM21PGW-E		RBC-UM21PGW-E
Diamètre extérieur des condensats	mm		26	26	26	26

UNITÉS EXTÉRIEURES

			Digital Inverter			Super Digital Inverter
Référence			RAV-GM302ATP-E	RAV-GM402ATP-E	RAV-GM562ATP-E	RAV-GP561ATW-E
<b>Taille</b>			<b>1 CV</b>	<b>1,5 CV</b>	<b>2 CV</b>	<b>2 CV</b>
Débit d'air	m³/h		1800	2200	2400	2250
Pression sonore à 1m (froid/chaud/réduit)	dB(A)		46/47/36	49/50/38	46/48/40	46/48/40
Niveau de puissance sonore (GV)	dB(A)	● / ●	61/62	64/65	63/65	63/65
Plage de fonctionnement	°C	●	-15 à +46	-15 à +46	-15 à +46	-15 à +52
Plage de fonctionnement	°C	●	-15 à +15	-15 à +15	-15 à +15	-27 à +15
Dimensions (H x L x P)	mm		550 x 780 x 290	550 x 780 x 290	550 x 780 x 290	630 x 799 x 299
Poids	kg		29	34	40	45
Liaisons frigorifiques Gaz - Liquide	pouce		3/8 - 1/4	1/2 - 1/4	1/2 - 1/4	1/2 - 1/4
Longueur de liaison frigo mini./maxi.	m		2/20	2/20	5/30	3/50
Dénivelé maxi.	m		10	10	30	30
Longueur sans appoint	m		15	15	20	20
Charge initiale de R32	kg (TeqCO2)		0,63 (0,43)	0,9 (0,61)	0,9 (0,61)	1,35 (0,91)
Appoint de charge	g/m		20	20	20	20
Alimentation électrique	V-ph-Hz		220/240 - 1 - 50	220/240 - 1 - 50	220/240 - 1 - 50	220/240 - 1 - 50
Section alimentation mini U.E. (section UE/UI) *	mm²		3G1,5 (4G1,5)	3G1,5 (4G1,5)	3G2,5 (4G1,5)	3G2,5 (4G1,5)
Protection électrique	A		16	16	20	16
Catégorie DESP			I	I	II	II

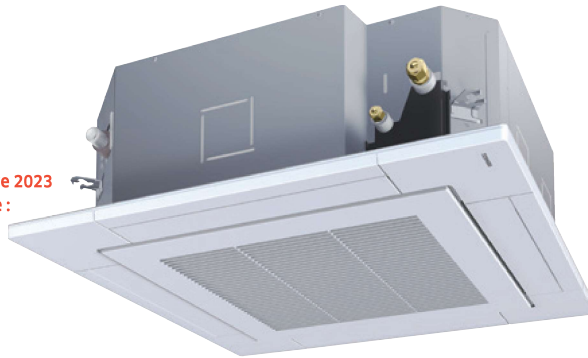
● : Froid ● : Chaud. \* Adapter la section à la longueur du câble.

## DIGITAL & SUPER DIGITAL INVERTER

# CASSETTE 4-VOIES 840X840

**NOUVEAU**

Groupes DI série 2 :  
Taille 2 CV : Juin 2023  
Tailles 3 à 6 CV : Octobre 2023  
Sous-face couleur noire :  
Juin 2023



“ Ces **cassettes 4-voies** offrent un rendement exceptionnel et une répartition de l'air homogène. Elles s'intègrent aisément dans tous les types d'applications commerciales et de locaux tertiaires. ”



FLUIDE



FLUIDE



DIFFUSION  
HOMOGENE



DIFFUSION GRANDE  
HAUTEUR 4,5 MAX



POMPE DE  
RELEVAGE  
INTÉGRÉE



OPTION  
DÉTECTION DE  
PRÉSENCE



BLOCAJE  
MODE CHAUD



A\*\*\* / A\*\*\*

## UNITÉS EXTÉRIEURES



Digital Inverter série 1  
Digital Inverter série 2  
Super Digital Inverter  
Digital Inverter R410A

## LES POINTS FORTS

- Classes énergétiques records : économies d'énergie.
- Nouveau design des volets pour assurer une diffusion homogène et confortable.
- Contrôle individuel des 4 volets de soufflage : confort sur mesure.
- Trois modes de balayage des volets : simultané, alterné ou circulaire.
- Filtre intégré et échangeur Magic Coil® : qualité de l'air intérieur.
- Installation facile en cas de faible hauteur de sous-plafond : cassette de 256 mm de hauteur.
- Fonction auto-nettoyante et bac à condensats traité à l'argent pour un effet anti-moisissure : maintenance simplifiée.

## ACCESSOIRES

Kit télécommande infrarouge et récepteur :

- Pour sous-face «U31» : **RBC-AXU31U-E**
- Pour sous-face «U33P» : **RBC-AXU33UP-E**
- Pour sous-face «U33PB» : **RBC-AXU33UPB-E**

Commandes filaires :

- Avancée avec Bluetooth : **RBC-AWSU52-E**
- Avancée : **RBC-AMSU52-E**
- Simplifiée : **RBC-ASCU11-E**

Interface raccordement centralisation \* :  
**TCB-PCNT30TLE2**

Sonde déportée : **TCB-TC41U-E**

Capteur de présence :

Pour sous-face «U33P» (blanche) : **TCB-SIR33UP-E**

Carte on/off \* et report défaut \*\* : **TCB-IFCB5-PE**

\*Boîtier interface (requis) : **TCB-PX30MUE**

\*\*Câble requis : **TCB-KBCN61HAE-FR**

Adaptateur sous-faces (anciennes/nouvelles cassettes) : **TCB-ADCN510UP-E**

Voir pages 132-133 pour plus d'informations.

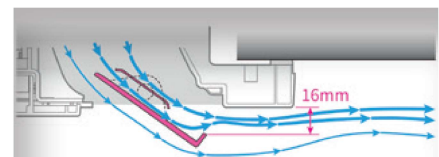
**R22**  
REEMPLACEMENT

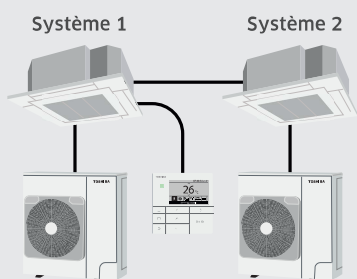
compatible  
**TWIN+**

Le **TOSHIBA**

## Diffusion de l'air confortable

Nouvelle sous-face type «U33» avec une nouvelle conception de volets permettant un fonctionnement efficace tout en limitant les courants d'air pour garantir le confort des occupants.

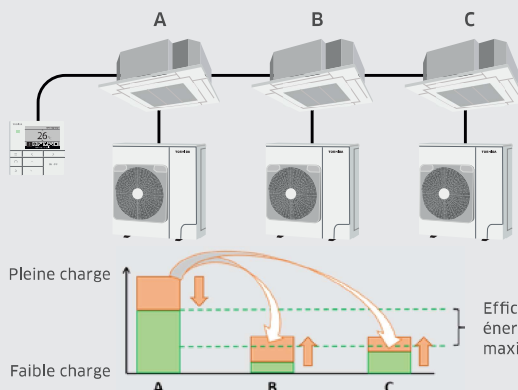




- 1 Chauffage Dégivrage Chauffage
- 2 Chauffage Dégivrage Chauffage

**Fonction Défrost Shift : dégivrages alternés<sup>(1)</sup>**

Lorsque différents systèmes d'un même local sont réunis au sein d'un groupe de contrôle (une télécommande), les dégivrages ne démarrent pas en même temps. Cette fonction est idéale dans le cas du traitement de grands volumes afin de garantir un confort constant.



**Fonction Power Shift : répartition de charge<sup>(2)</sup>**

Lorsque différents systèmes d'un même local sont réunis au sein d'un groupe de contrôle (une télécommande), cette fonction permet une répartition des charges afin de faire fonctionner l'ensemble des systèmes de la manière la plus performante possible, malgré des conditions différentes (expositions,...).



**Fonction Rotation automatique<sup>(2)</sup> :**

Active un équilibrage automatique des temps de fonctionnement entre deux systèmes monosplits reliés à une même commande filaire. Possibilité de paramétrer un chevauchement momentané des fonctionnements des deux systèmes afin de garantir un fonctionnement constant.

**Fonction Backup automatique<sup>(2)</sup> :**

Dans une configuration de deux systèmes monosplits reliés à une même commande filaire, en cas de défaillance sur le système en cours de fonctionnement, le second système prend le relais immédiatement et de manière automatique.

**DIGITAL INVERTER**

**A++**



- Performant : jusqu'à **A++**
- Compact : modèle 12 kW de 890mm
- Flexible : jusqu'à **50 m** max.
- Fiable : fonctionnement de **-15 à +46°C**
- Silencieux : jusqu'à **55 dB(A)** (mode froid)

**SUPER DIGITAL INVERTER**

**A+++**



- Hyper performant : jusqu'à **A+++**
- Efficacité record : SEER max. **9,7** et SCOP max. **5,5**
- Très flexible : jusqu'à **75 m** max.
- Fiable : fonctionnement de **-27 à +52°C** (modèles en monophasé)
- Très silencieux : jusqu'à **51 dB(A)** (mode froid)

**NOUVEAU**

**DIGITAL INVERTER SÉRIE 2**

**R32**



Groupes compacts mono-ventilateur

- Monophasé de 2,5 à 16kW
- Triphasé de 10 à 16kW



• Hausse des performances : SEER jusqu'à **7,5** et SCOP jusqu'à **4,6**



• Jusqu'à **50 m** de liaisons dès le groupe de 7kW (taille 80)



• Mode silence performant : réduction jusqu'à **-10 dB(A)**

**NOUVEAU**



Commande filaire : **RBC-AMSU52-E**

Commande filaire Bluetooth : **RBC-AWSU52-E**

Application Bluetooth **Wave Commu Control** :

Utilisation simplifiée du système.



Easy monitor (1/5)	
Sonde télécommande	24°C
TA	23°C
TCJ	13°C
TC	12°C
TF	15°C

**Fonction « Easy Monitor »<sup>(3)</sup> :** maintenance facile.

Lecture des températures de 10 sondes, fréquence compresseur, rotation ventilateurs int./ext., courant absorbé, estimations pressions BP/HP, contrôle de fuite...

Easy i.D.N setting (1/5)	
1. Ajustement plafond haut	
● 0   1   3   6	
2. Redémarrage auto	
ON	● OFF

**Fonction « Easy Setup » :** installation/mise en service facile.

Douze paramétrages importants accessibles via un système de questions/réponses (pression disponible, redémarrage auto...).

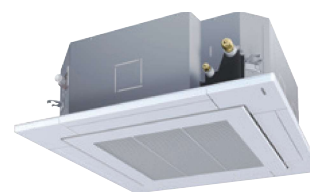
<sup>(1)</sup> Sur unités RAV-HM avec DJ série 2 ou avec SDI 2 et 3CV. <sup>(2)</sup> Sur unités RAV-HM.

<sup>(3)</sup> Certaines valeurs sont des estimations. Les pressions BP/HP et températures de soufflage sont disponibles sur les unités RAV-HM uniquement. Contrôle de fuite sur DJ série 2 uniquement.

DIGITAL INVERTER

# CASSETTE 4-VOIES 840X840 DI SÉRIE 1

R32



## SYSTÈMES

Unité extérieure	RAV-GM	Monophasé						Triphasé		
		561ATP-E	801ATP-E	901ATP-E	G1101ATP-E	1401ATP-E	1601ATP-E	1101AT8P-E	1401AT8P-E	1601AT8P-E
Unité intérieure	RAV-HM	561UTP-E	801UTP-E	901UTP-E	1101UTP-E	1401UTP-E	1601UTP-E	1101UTP-E	1401UTP-E	1601UTP-E
Puissance froid	kW	● 5,0	● 6,7	● 8,0	● 9,5	● 12,0	● 14,0	● 9,5	● 12,0	● 14,0
Plage de puissance froid (min.-max.)	kW	● 1,5 - 5,6	● 1,5 - 8,0	● 1,9 - 8,8	● 3,0 - 11,2	● 3,0 - 13,2	● 3,0 - 16,0	● 3,0 - 11,2	● 3,0 - 13,2	● 3,0 - 16,0
Puissance absorbée (nom.)	kW	● 1,56	● 2,22	● 2,42	● 2,87	● 4,29	● 4,49	● 2,87	● 4,29	● 4,49
Puissance absorbée (min.-max.)	kW	● 0,26 - 1,86	● 0,26 - 2,60	● 0,3 - 3,0	● 0,60 - 4,10	● 0,60 - 4,71	● 0,65 - 5,70	● 0,60 - 4,10	● 0,60 - 4,71	● 0,65 - 5,70
Pdesignc	kW	● 5,0	● 6,7	● 8,0	● 9,5	● 12,0	● 14,0	● 9,5	● 12,0	● 14,0
EER	W/W	● 3,21	● 3,02	● 3,3	● 3,31	● 2,80	● 3,12	● 3,31	● 2,80	● 3,12
SEER	●	● 6,3	● 5,8	● 7,2	● 6,2	● 5,7	● 6,3	● 6,2	● 5,7	● 6,3
Efficacité énergétique saisonnière (nsc)	●	249,0 %						249,0 %		
Label énergétique	●	● A++	● A+	● A++	● A++	● A+	● n/a	● A++	● A+	● n/a
Consommation annuelle	kWh/a	● 276	● 403	● 389	● 540	● 736	● 1033	● 540	● 736	● 1033
Puissance chaud à +7°C	kW	● 5,3	● 7,7	● 9,0	● 11,2	● 13,0	● 16,0	● 11,2	● 13,0	● 16,0
Puissance chaud à -7°C (nom./max.)	kW	● 3,73/4,43	● 5,42/6,34	● 5,52/6,97	● 7,89/9,16	● 9,02/11,28	● 9,82/12,67	● 7,89/9,16	● 9,02/11,28	● 9,82/12,67
Plage de puissance chaud (min.-max.)	kW	● 1,5 - 6,3	● 1,5 - 9,0	● 1,6 - 9,9	● 3,0 - 13,0	● 3,0 - 16,0	● 3,0 - 18,0	● 3,0 - 13,0	● 3,0 - 16,0	● 3,0 - 18,0
Puissance absorbée (nom.)	kW	● 1,36	● 2,13	● 2,42	● 2,93	● 3,46	● 4,43	● 2,93	● 3,46	● 4,43
Puissance absorbée (min.-max.)	kW	● 0,26 - 2,08	● 0,26 - 3,03	● 0,30 - 2,90	● 0,60 - 4,30	● 0,60 - 4,50	● 0,65 - 6,51	● 0,60 - 4,30	● 0,60 - 4,50	● 0,65 - 6,51
Pdesignh	kW	● 2,8	● 5,1	● 6,3	● 8,0	● 8,0	● 8,0	● 8,0	● 8,0	● 8,0
COP à +7°C	W/W	● 3,90	● 3,62	● 3,72	● 3,82	● 3,76	● 3,61	● 3,82	● 3,76	● 3,61
COP à -7°C	W/W	● 3,39	● 3,13	● 2,86	● 3,33	● 3,28	● 2,80	● 3,33	● 3,27	● 2,80
SCOP	●	● 4,60	● 4,4	● 4,6	● 4,3	● 4,3	● 4,35	● 4,3	● 4,3	● 4,35
Efficacité énergétique saisonnière (nsh)	●	171,0 %						171,0 %		
Label énergétique	●	● A++	● A+	● A++	● A+	● A+	● n/a	● A+	● A+	● n/a
Consommation annuelle	kWh/a	● 852	● 1615	● 1917	● 2615	● 2611	● 2575	● 2615	● 2611	● 2575

## UNITÉS INTÉRIEURES

Référence	RAV-HM	Monophasé						Triphasé		
		561UTP-E	801UTP-E	901UTP-E	1101UTP-E	1401UTP-E	1601UTP-E	1101UTP-E	H1401UTP-E	1601UTP-E
Débit d'air (GV/PV)	m³/h	1050/780	1230/810	1600/900	2010/1170	2100/1230	2130/1230	2010/1170	2100/1230	2130/1230
Niveau de pression sonore à 1,5m (GV/PV)	dB(A)	33/25	34/26	40/33	43/33	44/34	45/36	43/33	44/34	45/36
Niveau de puissance sonore (GV/PV)	dB(A)	47/43	50/43	55/48	58/48	59/49	60/51	58/48	59/49	60/51
Dimensions (HxLxP)	mm	256 x 840 x 840			319 x 840 x 840			319 x 840 x 840		
Poids	kg	20			24			24		
Dimensions de la sous-face (HxLxP)	mm	30 x 950 x 950						30 x 950 x 950		
Poids de la sous-face	kg	4,2						4,2		
Référence de la sous-face		RBC-U33P-E (couleur blanche) ou RBC-U33PB-E (couleur noire, dès mai 2023)								
Diamètre extérieur des condensats	mm	32	32	32	32	32	32	32	32	32

## UNITÉS EXTÉRIEURES

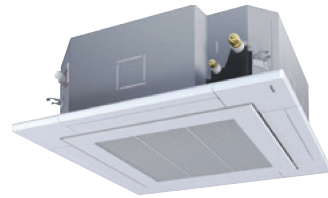
Référence	RAV-GM	Monophasé						Triphasé		
		561ATP-E	801ATP-E	901ATP-E	1101ATP-E	1401ATP-E	1601ATP-E	1101AT8P-E	1401AT8P-E	1601AT8P-E
Taille		2 CV	3 CV	3,5 CV	4 CV	5 CV	6 CV	4 CV	5 CV	6 CV
Débit d'air	m³/h	2400	2700	2900	4080	4200	6180	4080	4200	6180
Niveau de pression sonore à 1m (GV)	dB(A)	●/● 46/48	●/● 48/52	●/● 51/55	●/● 54/57	●/● 55/57	●/● 53/55	●/● 54/57	●/● 55/57	●/● 53/55
Niveau de puissance sonore (GV)	dB(A)	●/● 63/65	●/● 65/69	●/● 68/72	●/● 70/74	●/● 70/74	●/● 70/72	●/● 70/74	●/● 70/74	●/● 70/72
Plage de fonctionnement	°C	● -15 à +46	● -15 à +46	● -15 à +46	● -15 à +46	● -15 à +46	● -15 à +46	● -15 à +46	● -15 à +46	● -15 à +46
Plage de fonctionnement	°C	● -15 à +15	● -15 à +15	● -15 à +15	● -15 à +15	● -15 à +15	● -15 à +15	● -15 à +15	● -15 à +15	● -15 à +15
Dimensions (HxLxP)	mm	550 x 780 x 290	550 x 780 x 290	630 x 800 x 300	890 x 900 x 320	890 x 900 x 320	1340 x 900 x 320	890 x 900 x 320	890 x 900 x 320	1340 x 900 x 320
Poids	kg	40	44	47	68	68	95	69	69	94
Liaisons frigorifiques Gaz - Liquide	pouce	1/2 - 1/4	5/8 - 3/8	5/8 - 3/8	5/8 - 3/8	5/8 - 3/8	5/8 - 3/8	5/8 - 3/8	5/8 - 3/8	5/8 - 3/8
Longueur de liaison frigo min./max.	m	5/30	5/30	5/50	5/50	5/50	5/50	5/50	5/50	5/50
Dénivelé max.	m	30	30	30	30	30	30	30	30	30
Longueur sans appoint	m	20	20	20	30	30	30	30	30	30
Charge initiale de R32	kg (TeqCO <sub>2</sub> )	0,9 (0,61)	1,3 (0,88)	2,0 (1,35)	2,1 (1,42)	2,1 (1,42)	2,4 (1,62)	2,1 (1,42)	2,1 (1,42)	2,4 (1,62)
Appoint de charge	g/m	20	35	35	35	35	35	35	35	35
Alimentation électrique	V-ph-Hz	220/240 - 1 - 50	220/240 - 1 - 50	220/240 - 1 - 50	220/240 - 1 - 50	220/240 - 1 - 50	220/240 - 1 - 50	380/415 - 3 - 50	380/415 - 3 - 50	380/415 - 3 - 50
Section alimentation mini U.E. (section UE/UI)*	mm²	3G2,5 (4G1,5)	3G2,5 (4G1,5)	3G2,5 (4G1,5)	3G4 (4G1,5)	3G4 (4G1,5)	3G6 (4G1,5)	5G2,5 (4G1,5)	5G2,5 (4G1,5)	5G2,5 (4G1,5)
Protection électrique	A	20	20	20	25	25	32	20	20	20
Catégorie DESP		II	II	II	II	II	II	II	II	II

● : Froid ● : Chaud \* Adapter la section à la longueur du câble.



DIGITAL INVERTER

# CASSETTE 4-VOIES 840X840 DI SÉRIE 2 R32



Groupes DI série 2  
Taille 2 CV :  
Juin 2023  
Tailles 3 à 6 CV :  
Octobre 2023

## SYSTÈMES DONNÉES PRÉLIMINAIRES

Unité extérieure	RAV-GM	Monophasé						Triphasé		
		562ATP-E	802ATW-E	902ATW-E	1102ATW-E	1402ATW-E	1602ATW-E	1102AT8W-E	1402AT8W-E	1602AT8W-E
Unité intérieure	RAV-HM	561UTP-E	801UTP-E	901UTP-E	1101UTP-E	1401UTP-E	1601UTP-E	1101UTP-E	1401UTP-E	1601UTP-E
Puissance froid	kW	● 5,0	● 6,7	● 8,0	● 9,5	● 12,1	● 14,0	● 9,5	● 12,1	● 14,0
Plage de puissance froid (min.-max.)	kW	● 1,5 - 5,6	● 1,9 - 8,0	● 1,9 - 8,8	● 3,0 - 11,2	● 3,0 - 13,2	● 3,0 - 15,0	● 3,0 - 11,2	● 3,0 - 13,2	● 3,0 - 15,0
Puissance absorbée (nom.)	kW	● 1,56	● 1,90	● 2,29	● 2,57	● 3,88	● 5,05	● 2,52	● 3,81	● 4,92
Puissance absorbée (min.-max.)	kW	● 0,26 - 1,86	● 0,29 - 2,59	● 0,29 - 2,88	● 0,52 - 3,11	● 0,52 - 4,23	● 0,52 - 6,00	● 0,56 - 3,07	● 0,56 - 4,19	● 0,56 - 5,90
Pdesignc	kW	● 5,0	● 6,7	● 8,0	● 9,5	● 12,1	● 14,0	● 9,5	● 12,1	● 14,0
EER	W/W	● 3,21	● 3,52	● 3,50	● 3,70	● 3,12	● 2,77	● 3,76	● 3,17	● 2,84
SEER		● 6,8	● 7,5	● 7,5	● 7,5	● 7,30	● 6,60	● 7,2	● 6,91	● 6,53
Efficacité énergétique saisonnière (ηsc)		●	●	●	●	● 289,0%	● 261,0%	●	● 273,4%	● 258,2%
Label énergétique		● A++	● A++	● A++	● A++	● n/a	● n/a	● A++	● n/a	● n/a
Consommation annuelle	kWh/a	● 256	● 313	● 373	● 443	● 994	● 1272	● 465	● 1050	● 1286
Puissance chaud à +7°C	kW	● 5,3	● 7,7	● 8,6	● 11,2	● 13,0	● 16,0	● 11,2	● 13,0	● 16,0
Puissance chaud à -7°C (nom./max.)	kW	● 3,20/3,98	● 4,99/6,23	● 5,53/6,41	● 6,93/11,30	● 8,18/11,51	● 10,27/13,12	● 6,93/12,82	● 8,18/14,08	● 10,27/14,95
Plage de puissance chaud (min.-max.)	kW	● 1,5 - 6,3	● 1,6 - 9,0	● 1,6 - 9,9	● 3,0 - 13,0	● 3,0 - 16,0	● 3,0 - 17,0	● 3,0 - 13,0	● 3,0 - 16,0	● 3,0 - 18,0
Puissance absorbée (nom.)	kW	● 1,36	● 1,99	● 2,09	● 2,86	● 3,43	● 4,72	● 2,82	● 3,39	● 4,65
Puissance absorbée (min.-max.)	kW	● 0,26 - 2,08	● 0,27 - 2,66	● 0,27 - 2,68	● 0,67 - 3,39	● 0,67 - 4,55	● 0,67 - 5,47	● 0,71 - 3,35	● 0,71 - 4,51	● 0,71 - 6,71
Pdesignh	kW	● 2,8	● 5,1	● 6,3	● 8,0	● 8,0	● 8,0	● 8,0	● 8,0	● 8,0
COP à +7°C	W/W	● 3,90	● 3,87	● 4,12	● 3,92	● 3,79	● 3,39	● 3,97	● 3,83	● 3,44
COP à -7°C	W/W	● -	● 2,74	● 2,94	● 2,91	● 2,79	● 2,71	● 2,95	● 2,86	● 2,90
SCOP		● 4,6	● 4,6	● 4,6	● 4,4	● 4,40	● 4,40	● 4,3	● 4,30	● 4,38
Efficacité énergétique saisonnière (ηsh)		●	●	●	●	● 173,0%	● 173,0%	●	● 169,0%	● 172,2%
Label énergétique		● A++	● A++	● A++	● A+	● n/a	● n/a	● A+	● n/a	● n/a
Consommation annuelle	kWh/a	● 848	● 1552	● 1917	● 2544	● 2544	● 2542	● 2609	● 2603	● 2554

## UNITÉS INTÉRIEURES

Référence	RAV-HM	Monophasé						Triphasé		
		561UTP-E	801UTP-E	901UTP-E	1101UTP-E	1401UTP-E	1601UTP-E	1101UTP-E	1401UTP-E	1601UTP-E
Débit d'air (GV/PV)	m³/h	1050/780	1230/810	1600/900	2010/1170	2100/1230	2130/1230	2010/1170	2100/1230	2130/1230
Niveau de pression sonore à 1,5m (GV/MV/PV)	dB(A)	33/25	34/26	40/33	43/33	44/34	45/36	43/33	44/34	45/36
Niveau de puissance sonore (GV/MV/PV)	dB(A)	47/43	50/43	55/48	58/48	59/49	60/51	58/48	59/49	60/51
Dimensions (H x L x P)	mm	256 x 840 x 840			319 x 840 x 840			319 x 840 x 840		
Poids	kg	20			24			24		
Dimensions de la sous-face (H x L x P)	mm	30 x 950 x 950						30 x 950 x 950		
Poids de la sous-face	kg	4,2						4,2		
Référence de la sous-face		RBC-U33P-E (couleur blanche) ou RBC-U33PB-E (couleur noire, dès mai 2023)								
Diamètre extérieur des condensats	mm	32	32	32	32	32	32	32	32	32

## UNITÉS EXTÉRIEURES

Référence	RAV-GM	Monophasé						Triphasé		
		562ATP-E	802ATW-E	902ATW-E	1102ATW-E	1402ATW-E	1602ATW-E	1102AT8W-E	1402AT8W-E	1602AT8W-E
Taille		2 CV	3 CV	3,5 CV	4 CV	5 CV	6 CV	4 CV	5 CV	6 CV
Débit d'air	m³/h	2400	2808	2808	4950	4950	4950	4950	4950	4950
Pression sonore à 1m (froid/chaud/réduit)	dB(A)	46/48/40	50/52/42	52/55/44	53/56/40	56/56/42	57/56/43	53/56/40	56/56/42	57/56/43
Niveau de puissance sonore (GV)	dB(A)	● / ● 63/65	● 68/71	● 68/71	● 70/73	● 73/74	● 74/74	● 70/73	● 73/74	● 74/74
Plage de fonctionnement	°C	● -15 à +46	● -15 à +46	● -15 à +46	● -15 à +46	● -15 à +46	● -15 à +46	● -15 à +46	● -15 à +46	● -15 à +46
Plage de fonctionnement	°C	● -15 à +15	● -15 à +15	● -15 à +15	● -15 à +15	● -15 à +15	● -15 à +15	● -15 à +15	● -15 à +15	● -15 à +15
Dimensions (H x L x P)	mm	550 x 780 x 290	630 x 799 x 299	630 x 799 x 299	1050 x 1010 x 370	1050 x 1010 x 370	1050 x 1010 x 370	1050 x 1010 x 370	1050 x 1010 x 370	1050 x 1010 x 370
Poids	kg	40	47	47	85	85	88	85	85	88
Liaisons frigorifiques Gaz - Liquide	pouce	1/2 - 1/4	5/8 - 3/8	5/8 - 3/8	5/8 - 3/8	5/8 - 3/8	5/8 - 3/8	5/8 - 3/8	5/8 - 3/8	5/8 - 3/8
Longueur de liaison frigo mini./maxi.	m	5/30	5/50	5/50	5/50	5/50	5/50	5/50	5/50	5/50
Dénivelé maxi.	m	30	30	30	30	30	30	30	30	30
Longueur sans appoint	m	20	20	20	30	30	30	30	30	30
Charge initiale de R32	kg (TeqCO <sub>2</sub> )	0,9 (0,61)	1,9 (1,28)	1,9 (1,28)	2,4 (1,62)	2,4 (1,62)	2,4 (1,62)	2,4 (1,62)	2,4 (1,62)	2,4 (1,62)
Appoint de charge	g/m	20	35	35	35	35	35	35	35	35
Alimentation électrique	V-ph-Hz	220/240 - 1 - 50	220/240 - 1 - 50	220/240 - 1 - 50	220/240 - 1 - 50	220/240 - 1 - 50	220/240 - 1 - 50	380/415 - 3 - 50	380/415 - 3 - 50	380/415 - 3 - 50
Section alimentation mini U.E. (section UE/UL) *	mm²	3G2,5 (4G1,5)	3G2,5 (4G1,5)	3G2,5 (4G1,5)	3G4 (4G1,5)	3G4 (4G1,5)	3G6 (4G1,5)	5G2,5 (4G1,5)	5G2,5 (4G1,5)	5G2,5 (4G1,5)
Protection électrique	A	20	20	20	25	25	32	20	20	20
Catégorie DESP		II	II	II	II	II	II	II	II	II

● : Froid ● : Chaud. \* Adapter la section à la longueur du câble.

**SUPER DIGITAL INVERTER**

# CASSETTE 4-VOIES 840X840 SDI R32



## SYSTÈMES

Unité extérieure	Monophasé				Triphasé		
	RAV-GP561ATW-E	RAV-GP801ATW-E	RAV-GP1101AT-E	RAV-GP1401AT-E1	RAV-GP1101AT8-E	RAV-GP1401AT8-E	RAV-GP1601AT8-E
<b>Unité intérieure</b>	<b>RAV-HM561UTP-E</b>	<b>RAV-HM801UTP-E</b>	<b>RAV-HM1101UTP-E</b>	<b>RAV-HM1401UTP-E</b>	<b>RAV-HM1101UTP-E</b>	<b>RAV-HM1401UTP-E</b>	<b>RAV-HM1601UTP-E</b>
<b>Puissance froid</b> kW	● 5,0	● 7,1	● 10,0	● 12,5	● 10,0	● 12,5	● 14,0
Plage de puissance froid (min.-max.) kW	● 1,2 - 5,6	● 1,9 - 8,0	● 3,1 - 12,0	● 3,1 - 14,0	● 2,6 - 12,0	● 2,6 - 14,0	● 2,6 - 16,0
Puissance absorbée (min.-nom.-max.) kW	● 0,19 - 1,22 - 1,97	● 0,26 - 1,58 - 3,15	● 0,53 - 2,13 - 3,05	● 0,53 - 3,16 - 3,55	● 0,66 - 2,32 - 3,60	● 0,66 - 3,42 - 4,40	● 0,66 - 4,34 - 5,70
Pdesignc kW	● 5,0	● 7,1	● 10,0	● 12,5	● 10,0	● 12,5	● 14,0
EER W/W	● 4,10	● 4,49	● 4,69	● 3,96	● 4,31	● 3,65	● 3,23
SEER	● 7,7	● 9,0	● 9,0	● 8,59	● 7,3	● 7,35	● 6,99
Efficacité énergétique saisonnière (ηsc)	●	●	●	● 340,6 %	●	● 291,0 %	● 276,6 %
Label énergétique	● A++	● A+++	● A+++	● n/a	● A++	● n/a	● n/a
Consommation annuelle kWh/a	● 226	● 277	● 389	● 874	● 478	● 1021	● 1201
<b>Puissance chaud à +7°C</b> kW	● 5,6	● 8,0	● 11,2	● 14,0	● 11,2	● 14,0	● 16,0
Puissance chaud à -7°C (nom./max.) kW	● 3,32/4,8	● 5,15/8,96	● 7,5/8,3	● 9,03/11,8	● 6,88/-	● 8,6/-	● 9,82/-
Plage de puissance chaud (min.-max.) kW	● 0,9 - 8,1	● 1,3 - 11,3	● 2,6 - 13,0	● 2,6 - 16,5	● 2,4 - 15,6	● 2,4 - 18,0	● 2,4 - 19,0
Puissance absorbée (min.-nom.-max.) kW	● 0,16 - 1,30 - 2,76	● 0,20 - 1,77 - 3,47	● 0,40 - 2,34 - 3,08	● 0,40 - 3,21 - 4,38	● 0,53 - 2,41 - 4,30	● 0,53 - 3,41 - 5,50	● 0,53 - 4,28 - 6,51
Pdesignh kW	● 3,8	● 5,1	● 9,2	● 9,6	● 9,5	● 9,5	● 9,5
COP à +7°C W/W	● 4,31	● 4,52	● 4,79	● 4,36	● 4,65	● 4,11	● 3,74
COP à -7°C W/W	● 3,07	● 3,32	● 3,81	● 3,33	● 3,6	● 3,17	● 2,89
SCOP	● 5,0	● 5,2	● 4,8	● 4,75	● 4,4	● 4,38	● 4,38
Efficacité énergétique saisonnière (ηsh)	●	●	●	● 187,0 %	●	● 172,2 %	● 172,2 %
Label énergétique	● A++	● A+++	● A++	● n/a	● A+	● n/a	● n/a
Consommation annuelle kWh/a	● 1069	● 1363	● 2706	● 2832	● 3036	● 3036	● 3036

## UNITÉS INTÉRIEURES

Référence	Monophasé				Triphasé		
	RAV-HM561UTP-E	RAV-HM801UTP-E	RAV-HM1101UTP-E	RAV-HM1401UTP-E	RAV-HM1101UTP-E	RAV-HM1401UTP-E	RAV-HM1601UTP-E
Débit d'air (GV/PV) m³/h	1050/780	1230/810	2010/1170	2100/1230	2010/1170	2100/1230	2130/1230
Niveau de pression sonore à 1,5m (GV/PV) dB(A)	32/28	35/28	43/33	44/34	43/33	44/34	44/34
Niveau de puissance sonore (GV/PV) dB(A)	47/43	50/43	58/48	59/49	58/48	59/49	59/49
Dimensions (HxLxP) mm	256 x 840 x 840		319 x 840 x 840		319 x 840 x 840		
Poids kg	20		24		24		
Dimensions de la sous-face (HxLxP) mm	30 x 950 x 950				30 x 950 x 950		
Poids de la sous-face kg	4,2				4,2		
Référence	RBC-U33P-E (couleur blanche) ou RBC-U33PB-E (couleur noire, dès mai 2023)				RBC-U33P-E (couleur blanche) ou RBC-U33PB-E (couleur noire, dès mai 2023)		
Diamètre extérieur des condensats mm	32	32	32	32	32	32	32

## UNITÉS EXTÉRIEURES

Référence	Monophasé				Triphasé		
	RAV-GP561ATW-E	RAV-GP801ATW-E	RAV-GP1101AT-E	RAV-GP1401AT-E1	RAV-GP1101AT8-E	RAV-GP1401AT8-E	RAV-GP1601AT8-E
<b>Taille</b>	<b>2 CV</b>	<b>3 CV</b>	<b>4 CV</b>	<b>5 CV</b>	<b>4 CV</b>	<b>5 CV</b>	<b>6 CV</b>
Débit d'air m³/h	2250	3180	6960	6960	6060	6180	6180
Pression sonore à 1m (froid/chaud/réduit) dB(A)	46/48/40	46/48/40	49/50/45	50/51/45	49/50/45	51/52/45	51/53/45
Niveau de puissance sonore (GV) dB(A)	● / ● 63/65	● / ● 63/65	● / ● 66/67	● / ● 67/68	● / ● 66/67	● / ● 68/69	● / ● 68/70
Plage de fonctionnement °C	● -15 à +52	● -15 à +52	● -15 à +52	● -15 à +52	● -15 à +46	● -15 à +46	● -15 à +46
Plage de fonctionnement °C	● -27 à +15	● -27 à +15	● -27 à +15	● -27 à +15	● -20 à +15	● -20 à +15	● -20 à +15
Dimensions (HxLxP) mm	630 x 799 x 299	1050 x 1010 x 370	1550 x 1010 x 370	1550 x 1010 x 370	1340 x 900 x 320	1340 x 900 x 320	1340 x 900 x 320
Poids kg	45	74	104	104	95	95	95
Liaisons frigorifiques Gaz - Liquide pouce	1/2 - 1/4	5/8 - 3/8	5/8 - 3/8	5/8 - 3/8	5/8 - 3/8	5/8 - 3/8	5/8 - 3/8
Longueur de liaison frigo min./max. m	3/50	3/50	3/75	3/75	3/75	3/75	3/75
Dénivelé max. m	30	30	30	30	30	30	30
Longueur sans appoint m	20	30	30	30	30	30	30
Charge initiale de R32 kg (TeqCO <sub>2</sub> )	1,35 (0,91)	1,9 (1,28)	3,1 (2,09)	3,1 (2,09)	2,6 (1,75)	2,6 (1,75)	2,6 (1,75)
Appoint de charge g/m	20	35	35	35	40	40	40
Alimentation électrique V-ph-Hz	220/240 - 1 - 50	220/240 - 1 - 50	220/240 - 1 - 50	220/240 - 1 - 50	380/415-3-50	380/415-3-50	380/415-3-50
Section alimentation mini U.E. (section UE/UL)* mm²	3G2,5 (4G1,5)	3G2,5 (4G1,5)	3G4 (4G1,5)	3G4 (4G1,5)	5G2,5 (4G1,5)	5G2,5 (4G1,5)	5G2,5 (4G1,5)
Protection électrique A	16	20	25	25	20	20	20
Catégorie DESP	II	II	II	II	II	II	II

● : Froid ● : Chaud. \* Adapter la section à la longueur du câble.

DIGITAL INVERTER

# CASSETTE 4-VOIES

## 840X840 DI R410A



### SYSTEMES

Unité extérieure	Monophasé				Triphasé			
	RAV-SM1104ATP-E		RAV-SM1404ATP-E		RAV-SM1104AT8P-E		RAV-SM1404AT8P-E	
Unité intérieure	RAV-RM1101UTP-E		RAV-RM1401UTP-E		RAV-RM1101UTP-E		RAV-RM1401UTP-E	
<b>Puissance froid</b>	<b>kW</b>	<b>●</b>	<b>10,0</b>	<b>12,0</b>	<b>10,0</b>	<b>12,0</b>	<b>10,0</b>	<b>12,0</b>
Plage de puissance froid (min.-max.)	kW	●	3,0 - 11,2	3,0 - 13,2	3,5 - 11,2	3,0 - 13,2	3,5 - 11,2	3,0 - 13,2
Puissance absorbée (min.-nom.-max.)	kW	●	0,60 - 3,02 - 4,10	0,60 - 4,29 - 4,71	0,60 - 3,02 - 4,10	0,60 - 4,29 - 4,71	0,60 - 3,02 - 4,10	0,60 - 4,29 - 4,71
Pdesignc	kW	●	10	12	10,0	12,0	10,0	12,0
EER	W/W	●	3,31	2,8	3,31	2,80	3,31	2,80
SEER		●	5,87	5,36	5,87	5,36	5,87	5,36
Efficacité énergétique saisonnière (ηsc)		●						
Label énergétique		●	A+	A	A+	A	A+	A
Consommation annuelle	kWh/an	●	597	783	597	783	597	783
<b>Puissance chaud à +7°C</b>	<b>kW</b>	<b>●</b>	<b>11,2</b>	<b>12,8</b>	<b>11,2</b>	<b>12,8</b>	<b>11,2</b>	<b>12,8</b>
Puissance chaud à -7°C (nom./max.)	kW	●	7,89/9,16	9,02/11,28	7,89/9,16	9,16/11,28	7,89/9,16	9,16/11,28
Plage de puissance chaud (min.-max.)	kW	●	3,0 - 13,0	3,0 - 16,0	3,0 - 13,0	3,0 - 16,0	3,0 - 13,0	3,0 - 16,0
Puissance absorbée (min.-nom.-max.)	kW	●	0,60 - 2,93 - 4,30	0,60 - 3,40 - 4,50	0,60 - 2,93 - 4,30	0,60 - 3,40 - 4,50	0,60 - 2,93 - 4,30	0,60 - 3,40 - 4,50
Pdesignh	kW	●	8,0	8,0	8,0	8,0	8,0	8,0
COP à +7°C	W/W	●	3,82	3,76	3,82	3,76	3,82	3,76
COP à -7°C	W/W	●	3,33	3,28	3,33	3,27	3,33	3,27
SCOP		●	4,28	4,19	4,28	4,19	4,28	4,19
Efficacité énergétique saisonnière (ηsh)		●						
Label énergétique		●	A+	A+	A+	A+	A+	A+
Consommation annuelle	kWh/an	●	2616	2672	2616	2672	2616	2672

### UNITÉS INTÉRIEURES

Référence	Monophasé				Triphasé				
	RAV-RM1101UTP-E		RAV-RM1401UTP-E		RAV-RM1101UTP-E		RAV-RM1401UTP-E		
Débit d'air (GV/PV)	m³/h	2010/1170		2100/1230		2010/1170		2100/1230	
Niveau de pression sonore à 1,5m (GV/PV)	dB(A)	43/33		44/34		43/33		44/34	
Niveau de puissance sonore (GV/PV)	dB(A)	58/48		59/49		58/48		59/49	
Dimensions (HxLxP)	mm	319 x 840 x 840				319 x 840 x 840			
Poids	kg	24				24			
Dimensions de la sous-face (HxLxP)	mm	30 x 950 x 950				30 x 950 x 950			
Poids de la sous-face	kg	4,2				4,2			
Référence de la sous-face		<b>RBC-U31PGPW-E</b>				<b>RBC-U31PGPW-E</b>			
Diamètre extérieur des condensats	mm	32		32		32		32	

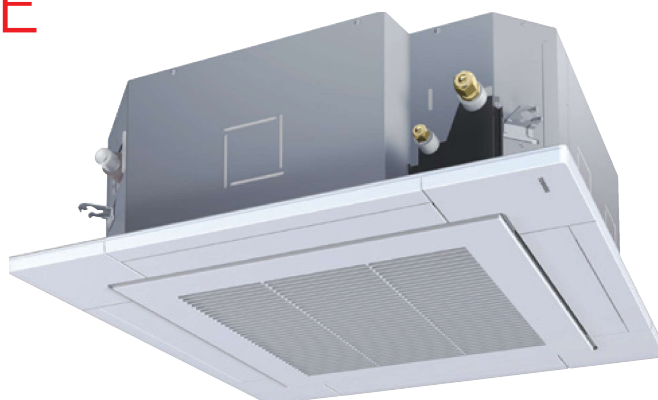
### UNITÉS EXTÉRIEURES

Référence	Monophasé				Triphasé				
	RAV-SM1104ATP-E		RAV-SM1404ATP-E		RAV-SM1104AT8P-E		RAV-SM1404AT8P-E		
<b>Taille</b>		<b>4 CV</b>		<b>5 CV</b>		<b>4 CV</b>		<b>5 CV</b>	
Débit d'air	m³/h	4080		4200		4080		4200	
Pression sonore à 1m (froid/chaud/réduit)	dB(A)	53/54/45		54/55/45		53/54/-		54/55/-	
Niveau de puissance sonore (GV)	dB(A)	70/71		70/71		70/71		70/71	
Plage de fonctionnement	°C	● -15 à +46		● -15 à +46		● -15 à +46		● -15 à +46	
Plage de fonctionnement	°C	● -15 à +15		● -15 à +15		● -15 à +15		● -15 à +15	
Dimensions (HxLxP)	mm	890 x 900 x 320		890 x 900 x 320		890 x 900 x 320		890 x 900 x 320	
Poids	kg	68		68		69		69	
Liaisons frigorifiques Gaz - Liquide	pouce	5/8 - 3/8		5/8 - 3/8		5/8 - 3/8		5/8 - 3/8	
Longueur de liaison frigo min./max.	m	5/50		5/50		5/50		5/50	
Dénivelé max.	m	30		30		30		30	
Longueur sans appoint	m	30		30		30		30	
Charge initiale de R410A	kg (TeqCO <sub>2</sub> )	2,8 (5,85)		2,8 (5,85)		2,8 (5,85)		2,8 (5,85)	
Appoint de charge	g/m	40		40		40		40	
Alimentation électrique	V-ph-Hz	220/240 - 1 - 50		220/240 - 1 - 50		380/415 - 3 - 50		380/415 - 3 - 50	
Section alimentation mini U.E. (section UE/UI)*	mm²	3G4 (4G1,5)		3G4 (4G1,5)		5G2,5 (4G1,5)		5G2,5 (4G1,5)	
Protection électrique	A	25		25		20		20	
Catégorie DESP		I		I		I		I	

● : Froid ● : Chaud \* Adapter la section à la longueur du câble.

**SUPER DIGITAL INVERTER**

# SMART CASSETTE



“ Les **Smart Cassettes** sont des modèles 4-voies 840x840 haute-efficacité affichant des niveaux records de performances énergétiques. ”

**R32**

FLUIDE



DIFFUSION  
GRANDE HAUTEUR  
4,5 MAX



POMPE DE RELEVAGE  
INTÉGRÉE



OPTION DÉTECTION  
DE PRÉSENCE



BLOCAGE  
MODE CHAUD



Exclu  
Toshiba  
A+++ / A+++

## UNITÉS EXTÉRIEURES



Super Digital Inverter

## LES POINTS FORTS

- Performances records A+++ / A+++.
- Design moderne et façade blanche : intégration aisée dans tout type d'ambiance.
- Contrôle individuel des 4 volets de soufflage : confort sur mesure.
- Gestion précise via 5 vitesses\* de ventilation accessibles.
- Mode de diffusion spécial orientant les volets vers le haut : évite les flux directs pour le confort des occupants.
- Filtre intégré et échangeur Magic Coil<sup>®</sup> : qualité de l'air intérieur.
- Option capteur de présence\* : ajustement fonctionnement en cas d'absence d'utilisateurs.

Les kits optionnels télécommande infrarouge et capteur de présence ne peuvent pas être installés simultanément.

*\*Uniquement avec commandes filaires RBC-A(W/M)SU52-E.*

## ACCESSOIRES

Kit télécommande infrarouge et récepteur :  
**RBC-AX41UW-E**

Commandes filaires :  
- Avancée avec Bluetooth : **RBC-AWSU52-E**  
- Avancée : **RBC-AMSU52-E**  
- Simplifiée : **RBC-ASCU11-E**

Interface raccordement centralisation \* :  
**TCB-PCNT30TLE2**

Sonde déportée : **TCB-TC41U-E**

Capteur de présence : **TCB-SIR41U-E**

Carte on/off \* et report défaut \*\* : **TCB-IFCB5-PE**

\*Boîtier interface (requis) : **TCB-PX30MUE**

\*\*Câble requis : **TCB-KBCN61HAE-FR**

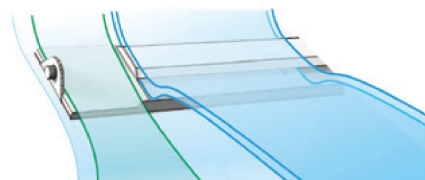
Voir pages 132-133 pour plus d'informations.

compatible  
**TWIN**

Le **TOSHIBA**

## Confort optimal

Le design unique des volets permet une distribution optimale de l'air : le débit est scindé en deux flux à la fois pour assurer une diffusion parfaitement homogène. Cela permet de garantir un niveau de confort élevé aux occupants.



## SYSTÈMES

Unité extérieure			RAV-GP561ATW-E	RAV-GP801ATW-E	RAV-GP1101AT-E	RAV-GP1401AT-E1
Unité intérieure			RAV-HM561UT-E	RAV-HM801UT-E	RAV-HM1101UT-E	RAV-HM1401UT-E
Puissance froid	kW	●	5,0	7,1	10,0	12,5
Plage de puissance froid (min.-max.)	kW	●	1,2 - 5,6	1,9 - 8,0	3,1 - 12,0	3,1 - 14,0
Puissance absorbée (min.-nom.-max.)	kW	●	0,19 - 1,20 - 2,03	0,26 - 1,37 - 2,94	0,56 - 1,90 - 2,80	0,56 - 2,91 - 3,40
Pdesignc	kW	●	5,0	7,1	10,0	12,5
EER	W/W	●	4,17	5,18	5,26	4,30
SEER		●	8,2	9,7	9,3	8,87
Efficacité énergétique saisonnière (ηsc)		●				351,8 %
Label énergétique		●	A++	A+++	A+++	n/a
Consommation annuelle	kWh/an	●	214	256	378	845
Puissance chaud à +7°C	kW	●	5,6	8,0	11,2	14,0
Puissance chaud à -7°C (nom./max.)	kW	●	3,32/4,8	5,15/8,96	7,50/8,3	9,03/11,8
Plage de puissance chaud (min.-max.)	kW	●	0,9 - 8,1	1,3 - 11,3	2,6 - 13,0	2,6 - 16,5
Puissance absorbée (min.-nom.-max.)	kW	●	0,16 - 1,29 - 2,75	0,20 - 1,45 - 3,15	0,41 - 2,18 - 2,98	0,41 - 3,04 - 4,18
Pdesignh	kW	●	3,8	5,1	9,2	9,6
COP à +7°C	W/W	●	4,34	5,52	5,14	4,61
COP à -7°C	W/W	●	3,1	4,06	3,81	3,56
SCOP		●	5,0	5,5	5,0	5,0
Efficacité énergétique saisonnière (ηsh)		●				197,0 %
Label énergétique		●	A++	A+++	A++	n/a
Consommation annuelle	kWh/an	●	1058	1287	2557	2686

## UNITÉS INTÉRIEURES

Référence		RAV-HM561UT-E	RAV-HM801UT-E	RAV-HM1101UT-E	RAV-HM1401UT-E
Débit d'air (GV/PV)	m³/h	1050/750	1920/810	2250/1050	2250/1170
Niveau de pression sonore à 1,5m (GV/PV)	dB(A)	32/26	42/27	48/31	48/33
Niveau de puissance sonore (GV/PV)	dB(A)	48/43	56/43	61/46	61/48
Dimensions (HxLxP)	mm	256 x 840 x 840	319 x 840 x 840	319 x 840 x 840	319 x 840 x 840
Poids	kg	20	25	25	25
Dimensions de la sous-face (HxLxP)	mm	30 x 950 x 950	30 x 950 x 950	30 x 950 x 950	30 x 950 x 950
Poids de la sous-face	kg	5	5	5	5
Référence de la sous-face		RBC-U41PGW-E	RBC-U41PGW-E	RBC-U41PGW-E	RBC-U41PGW-E
Diamètre extérieur des condensats	mm	32	32	32	32

## UNITÉS EXTÉRIEURES

Référence		RAV-GP561ATW-E	RAV-GP801ATW-E	RAV-GP1101AT-E	RAV-GP1401AT-E1
Taille		2 CV	3 CV	4 CV	5 CV
Débit d'air	m³/h	2250	3180	6960	6960
Pression sonore à 1m (froid/chaud/réduit)	dB(A)	● / ● 46/48/40	46/48/40	49/50/45	50/51/45
Niveau de puissance sonore (GV)	dB(A)	● / ● 63/65	63/65	66/67	67/68
Plage de fonctionnement	°C	● -15 à +52	-15 à +52	-15 à +52	-15 à +52
Plage de fonctionnement	°C	● -27 à +15	-27 à +15	-27 à +15	-27 à +15
Dimensions (HxLxP)	mm	630 x 799 x 299	1050 x 1010 x 370	1550 x 1010 x 370	1550 x 1010 x 370
Poids	kg	45	74	104	104
Liaisons frigorifiques Gaz - Liquide	pouce	1/2 - 1/4	5/8 - 3/8	5/8 - 3/8	5/8 - 3/8
Longueur de liaison frigo min./max.	m	3/50	3/50	3/75	3/75
Dénivelé max.	m	30	30	30	30
Longueur sans appoint	m	20	30	30	30
Charge initiale de R32	kg (TeqCO <sub>2</sub> )	1,35 (0,91)	1,9 (1,28)	3,1 (2,1)	3,1 (2,1)
Appoint de charge	g/m	20	35	35	35
Alimentation électrique	V-ph-Hz	220/240-1-50	220/240-1-50	220/240-1-50	220/240-1-50
Section alimentation mini U.E. (section UE/UII)*	mm²	3G2,5 (4G1,5)	3G2,5 (4G1,5)	3G4 (4G1,5)	3G4 (4G1,5)
Protection électrique	A	16	20	25	25
Catégorie DESP		II	II	II	II

● : Froid ● : Chaud. \* Adapter la section à la longueur du câble.

## DIGITAL INVERTER

# DIFFUSEUR 1-VOIE

**NOUVEAU**

Disponibilité :  
Juin 2023



“ Les **Diffuseurs 1-voie** sont une réponse idéale pour les projets nécessitant une solution à la fois confortable et au design soigné tout en répondant à de fortes contraintes d'emplacement disponible. ”

**R32**

FLUIDE

150 mm

COMPACTÉ

500 mm

POMPE DE RELEVAGE  
INTÉGRÉE



OPTION DÉTECTION  
DE PRÉSENCE



OPTION KIT IONISEUR  
PLASMA PM1.0



BLOCAGE  
MODE CHAUD

## UNITÉS EXTÉRIEURES



Digital Inverter série 2

## LES POINTS FORTS

- Design moderne et façade blanche : intégration esthétique.
- Ultra-compacte : seulement 150 mm de hauteur.
- Maintenance facile : composants accessibles par le dessous.
- Option capteur de présence \* : économies d'énergie en cas d'absence d'occupants.
- Mise en service facile via fonction « Easy Setup »\*
- Maintenance facile via fonction « Easy Monitor »\*
- Sécurité de fonctionnement : fonctions rotation/backup automatique.

Les kits optionnels télécommande infrarouge et capteur de présence ne peuvent pas être installés simultanément.

\*Uniquement avec commande filaire RBC-A(W/M)SU52-E.

## ACCESSOIRES

Kit télécommande infrarouge et récepteur :  
**RBC-AX33UYP-E**

Commandes filaires :

- Avancée avec Bluetooth : **RBC-AWSU52-E**
- Avancée : **RBC-AMSU52-E**
- Simplifiée : **RBC-ASCU11-E**

Sonde déportée : **TCB-TC41U-E**

Capteur de présence : **TCB-SIR41UYP-E**

Carte on/off et report défaut \* : **TCB-IFCB5-PE**

\*Câble requis : **TCB-KBCN61HAE-FR**

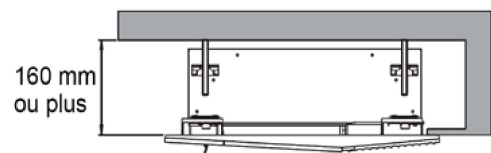
Voir pages 132-133 pour plus d'informations.

**R22**  
REEMPLACEMENT

Le **TOSHIBA**

## Intégration facile

Avec seulement 160mm de hauteur requise, l'intégration du Diffuseur 1-voie en faux-plafond est possible dans de très nombreuses applications, y-compris en cas de fortes contraintes de place.



## SYSTÈMES | DONNÉES PRÉLIMINAIRES

Unité extérieure			RAV-GM302ATP-E	RAV-GM402ATP-E
Unité intérieure			RAV-HM301U1TP-E	RAV-HM401U1TP-E
Puissance froid	kW	●	2,5	3,6
Plage de puissance froid (min.-max.)	kW	●	0,9 - 3,0	0,9 - 4,0
Puissance absorbée (min.-nom.-max.)	kW	●	0,19 - 0,69 - 0,92	0,23 - 1,13 - 1,40
Pdesignc	kW	●	2,5	3,6
EER	W/W	●	3,62	3,19
SEER		●	6,2	6,0
Label énergétique		●	A++	A+
Consommation annuelle	kWh/an	●	141	210
Puissance chaud à +7°C	kW	●	3,4	4,0
Puissance chaud à -7°C (nom./max.)	kW	●	2,07/2,55	2,48/2,80
Plage de puissance chaud (min.-max.)	kW	●	0,8 - 4,5	0,8 - 5,0
Puissance absorbée (min.-nom.-max.)	kW	●	0,16 - 1,03 - 1,50	0,18 - 1,32 - 2,00
Pdesignh	kW	●	2,3	2,7
COP à +7°C	W/W	●	3,30	3,03
COP à -7°C	W/W	●	2,1	2,45
SCOP		●	4,1	4,0
Label énergétique		●	A+	A+
Consommation annuelle	kWh/an	●	888	945

## UNITÉS INTÉRIEURES | DONNÉES PRÉLIMINAIRES

Référence			RAV-HM301U1TP-E	RAV-HM401U1TP-E
Débit d'air (GV/PV)	m³/h		520/290	540/290
Niveau de pression sonore à 1,5m (GV/MV/PV)	dB(A)		39/35/30	40/36/30
Niveau de puissance sonore (GV/MV/PV)	dB(A)		54/50/45	55/51/45
Dimensions (H x L x P)	mm		150 x 990 x 450	150 x 990 x 450
Poids	kg		13	13
Dimensions de la sous-face (H x L x P)	mm		30 x 1220 x 530	30 x 1220 x 530
Poids de la sous-face	kg		4	4
Référence de la sous-face			RBC-UY32P-E	RBC-UY32P-E
Diamètre extérieur des condensats	mm		32	32

## UNITÉS EXTÉRIEURES | DONNÉES PRÉLIMINAIRES

Référence			RAV-GM302ATP-E	RAV-GM402ATP-E
			1 CV	1,5 CV
Débit d'air	m³/h		1800	2200
Niveau de pression sonore à 1m (GV)	dB(A)	● / ●	46/47/36	49/50/38
Niveau de puissance sonore (GV)	dB(A)	● / ●	61/62	64/65
Plage de fonctionnement	°C	●	-15 à +46	-15 à +46
Plage de fonctionnement	°C	●	-15 à +15	-15 à +15
Dimensions (H x L x P)	mm		550 x 780 x 290	550 x 780 x 290
Poids	kg		29	34
Liaisons frigorifiques Gaz - Liquide	pouce		3/8 - 1/4	1/2 - 1/4
Longueur de liaison frigo mini./maxi.	m		2/20	2/20
Dénivelé maxi.	m		10	10
Longueur sans appoint	m		15	15
Charge initiale de R32	kg (TeqCO <sub>2</sub> )		0,63 (0,43)	0,9 (0,61)
Appoint de charge	g/m		20	20
Alimentation électrique	V-ph-Hz		220/240 - 1 - 50	220/240 - 1 - 50
Section alimentation mini U.E. (section UE/UI) *	mm²		3G1,5 (4G1,5)	3G1,5 (4G1,5)
Protection électrique	A		16	16
Catégorie DESP			I	I

● : Froid ● : Chaud. \* Adapter la section à la longueur du câble.

# CASSETTES

## Kit infrarouge (télécommande + récepteur)



**Kit pour cassette 4 voies 600 x 600** (intégré à la sous-face).

RBC-AXU31UM-E



**Kit pour cassette 4-voies 840 x 840** (intégré à la sous-face).

RBC-AXU31U-E : sous-face «U31»  
RBC-AXU33UP-E : sous-face «U33P» (blanche)  
RBC-AXU33UPB-E : sous-face «U33PB» (noire)



**Kit pour Smart Cassette** (intégré à la sous-face).

RBC-AXU41U-E



**Kit pour Diffuseur 1-voie** (intégré à la sous-face).

RBC-AX33UYP-E

- Marche/Arrêt.
- Changement de mode.
- Réglage de la température et du débit d'air.
- Fonctions Silence, Boost et Nuit.
- Mémorisation des réglages.

- Visualisation des codes défauts.
- Fonction Timer 2 ordres avec pas de réglage de 10 minutes et fonction répétition journalière.
- Fonction balayage automatique ou manuel.

## Commandes filaires



RBC-ASCU11-E

### Commande filaire simplifiée

- Réglage de température et de mode.
- Réglage du débit d'air.
- Affichage des codes défauts.
- Contrôle jusqu'à 16 unités RAV simultanément.\*
- Accès aux codes de paramétrage.



RBC-AMSU52-E

### Commande filaire avancée avec horloge

- Réglage de température et de mode.
- Réglage du débit d'air.
- Programmation hebdomadaire.
- Gestion des codes défauts.
- Contrôle jusqu'à 16 unités simultanément.\*
- Menu mise en service facile
- Menu Easy Monitor (surveillance facile).

**NOUVEAU**



RBC-AMTU31-E

### Commande filaire standard

- Réglage de température et de mode.
- Réglage du débit d'air.
- Mode économie d'énergie.
- Gestion des codes défauts.
- Contrôle jusqu'à 16 unités RAV simultanément.\*



RBC-AWSU52-E

### Commande filaire avancée avec horloge & Bluetooth

- Fonctions idem que RBC-AMSU52-E
- Accès Bluetooth utilisateur final (fonctions standards)

**NOUVEAU**



TCB-TC41U-E

### Sonde déportée unités intérieures

- Déport de la mesure de la température ambiante

## Cartes pour unités intérieures\*\*



TCB-PCNT30TLE2

### Interface centralisations

- Permet de raccorder des unités type RAV à des systèmes de gestion centralisée.



TCB-IFCB5PE

### Carte de contrôle On/Off et report défaut

- Contrôle du On/Off avec un contact externe (exemple : contact de fenêtre) avec choix du redémarrage ou non de l'unité.
- Report de défaut avec connecteur optionnel TCB-KBCN61HAE-FR.


\*\* Cassettes 840x840 et Smart Cassette : boîtier TCB-PX30MUE requis ; Cassettes 600x600 : boîtier TCB-PX40MUME requis.




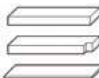
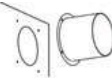

## CASSETTE 4-VOIES 600X600

VISUEL	RÉFÉRENCE	DÉSIGNATION	UNITÉS RACCORDABLES
	TCB-SIR41UM-E	Capteur de présence intégrable à la sous-face. Commandes filaires RBC-A(W/M)SU52-E requises. Plus d'informations en page 201.	RAV-HM_1MUT-E
	TCB-FF101URE2	Raccord prise air neuf (diam. 100 mm)	RAV-HM_1MUT-E

## CASSETTE 4-VOIES 840X840

VISUEL	RÉFÉRENCE	DÉSIGNATION	UNITÉS RACCORDABLES
	TCB-ADCN510UP-E	Interface d'adaptation des sous-faces (RBC-U33P-E sur cassettes RAV-RM/GM_1UTP et RBC-U31PGPW-E sur cassettes RAV-HM_1UTP) Commande filaire uniquement.	RAV-RM_1UTP-E RAV-GM_1UTP-E RAV-HM_1UTP-E
	TCB-BC1602UE	Obturbateur de voies	RAV-RM_1UTP-E
	TCB-FF101URE2	Raccord prise air neuf (diam. 100 mm)	RAV-RM_1UTP-E RAV-GM_1UTP-E RAV-HM_1UTP-E
	TCB-GFC1602UE	Chambre amenée air neuf et filtre	RAV-RM_1UTP-E
	TCB-GB1602UE	Raccord amenée d'air pour chambre air neuf (nécessite TCB-GFC1602UE)	RAV-RM_1UTP-E
	TCB-SIR33UP-E	Capteur de présence intégrable à la sous-face RBC-U33P-E (blanche) Commandes filaires RBC-A(W/M)SU52-E requises. Plus d'informations en page 201.	RAV-HM_1UTP-E
	TCB-SP1602UE	Ajustement hauteur cassette (50mm)	RAV-RM_1UTP-E

## SMART CASSETTE

VISUEL	RÉFÉRENCE	DÉSIGNATION	UNITÉS RACCORDABLES
	TCB-SIR41U-E	Capteur de présence intégrable à la sous-face. Commandes filaires RBC-A(W/M)SU52-E requises. Plus d'informations en page 201.	RAV-GM**1UT-E RAV-HM**1UT-E
	TCB-BC1603UE	Obturbateur de voies	RAV-GM**1UT-E RAV-HM**1UT-E
	TCB-FF101URE2	Raccord prise air neuf (diam. 100 mm)	RAV-GM**1UT-E RAV-HM**1UT-E
	TCB-SP1603UE	Ajustement hauteur cassette (70 mm)	RAV-GM**1UT-E RAV-HM**1UT-E

## DIFFUSEUR 1-VOIE

VISUEL	RÉFÉRENCE	DÉSIGNATION	UNITÉS RACCORDABLES
	TCB-SIR41UYP-E	Capteur de présence intégrable à la sous-face. Commandes filaires RBC-A(W/M)SU52-E requises. Plus d'informations en page 201.	RAV-HM_1UTP-E
	TCB-EAPC1UYHP-E	Kit purification d'air, incluant Ioniseur Plasma, capteur et indicateur de qualité d'air et une télécommande IR.	RAV-HM_1UTP-E